



J.S.A ENGINEERING
ZA Les Plaines
26320 ST. MARCEL LES VALENCE
TEL. : 04.75.58.71.77
FAX. : 04.75.58.85.61
e-mail : info@jsa.fr Site internet : www.jsa.fr

NOTICE DE MONTAGE

LAME RENFORT FORD Ranger MAZDA BT-50 2 RMR et 4RM 2006>2011

REFERENCE JSA: 041110

N00491



LA MAITRISE DE L'EQUILIBRE



SOMMAIRE

A/ Responsabilité du monteur

B/ Montage de la suspension

A/ Responsabilité du monteur

Le monteur engage sa responsabilité envers le respect des procédures de montage et de contrôle des kits JSA.

La garantie du produit n'est valable que si le montage a été effectué suivant les préconisations de la société JSA.

Réception : Conformément à la loi, la pose d'une suspension spéciale demande une réception à titre isolée auprès de la dreal dont dépend le véhicule. JSA fournira les documents nécessaires à cette réception.

LE SERVICE APRES-VENTE

B/ Montage de la suspension

Conseils

Pour plus de facilité, il est conseillé de travailler dans une fosse ou sous un pont élévateur. Procéder **un côté après l'autre**.

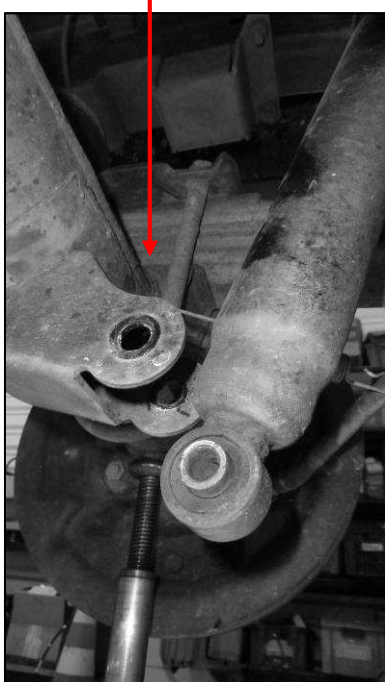
Mise en place du véhicule

- Caler les roues avant du véhicule.
- Lever légèrement l'arrière du véhicule. ATTENTION lors des différents levages, aux câbles et aux circuit de freinage.
- Démontez la roue.
- S'aider ensuite d'un cric bouteille si possible pour jouer sur la hauteur de l'essieu.



Dépose des éléments d'origine

Démonter la fixation inférieure des 2 amortisseurs.



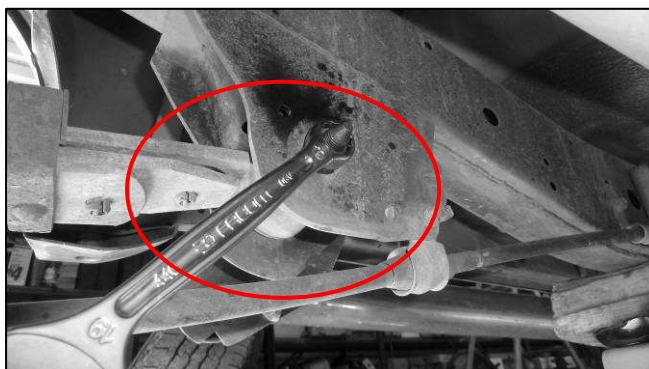
Démonter les brides de fixation du paquet de lames.



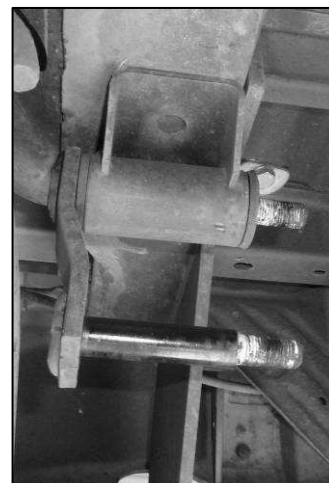
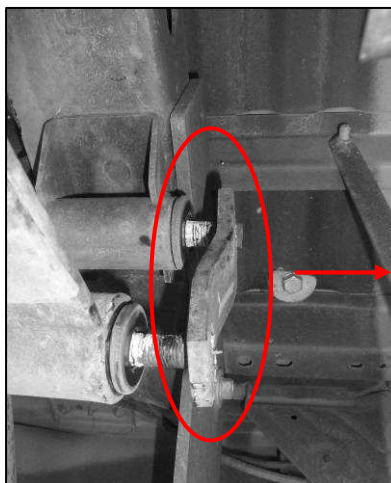
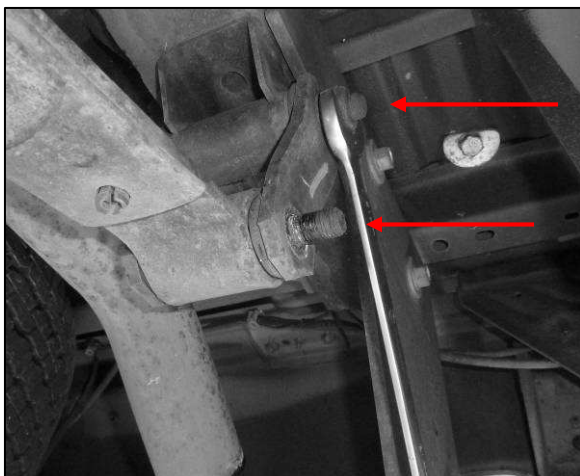
Baisser l'essieu (ou remonter le chassis) pour dégager l'étoquiau.



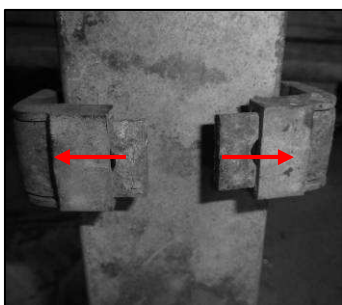
Démonter la fixation avant de la lame maîtresse.



Démonter la jumelle arrière entièrement (2 points de fixation).



Sortir le paquet de lames et ouvrir les étriers de maintien.

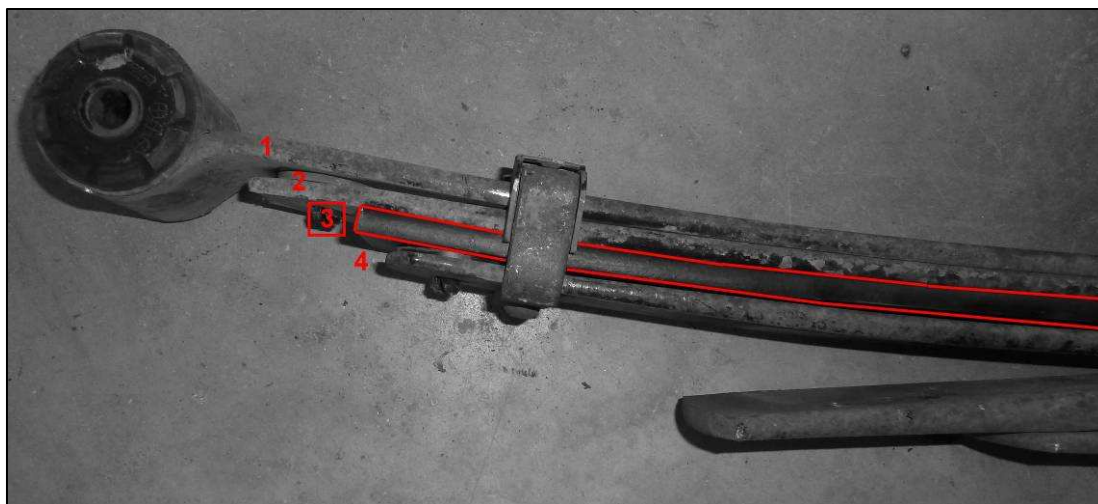
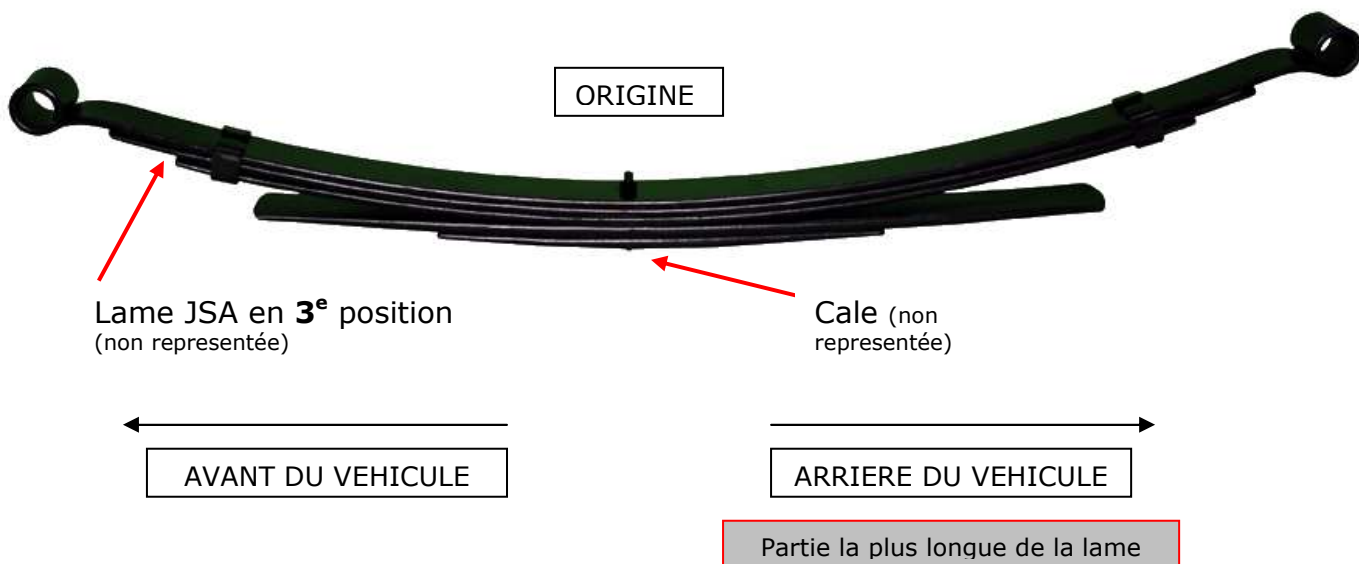


Démonter l'étoquiau d'origine.

Pose de la suspension JSA

Attention : un côté de la lame de renfort JSA est un peu plus long que l'autre et cette partie plus longue doit être placée vers l'arrière du véhicule.

- Intégrer la cale (ref 2442008) sous le paquet de lame, et glisser la lame JSA (ref 2633230) dans le paquet de lames, en 3^e position en partant de la lame maîtresse.

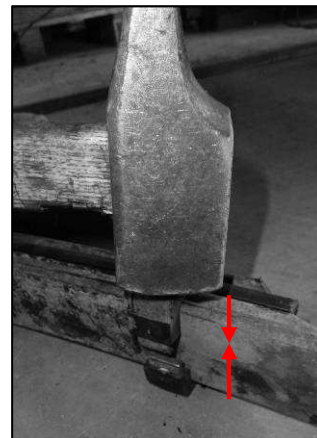


- Assembler la cale et le paquet de lames avec l'étoquiau (ref 2471021) fourni.

Couple de serrage 47N.m.

Ne pas oublier de replacer les plaques intercalaires.

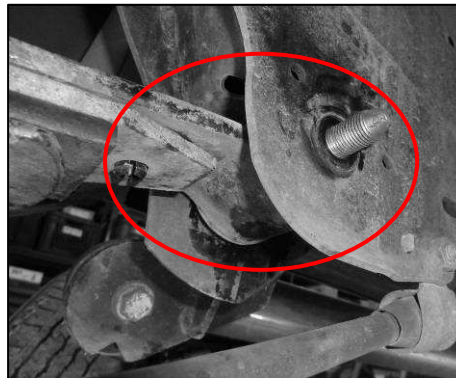
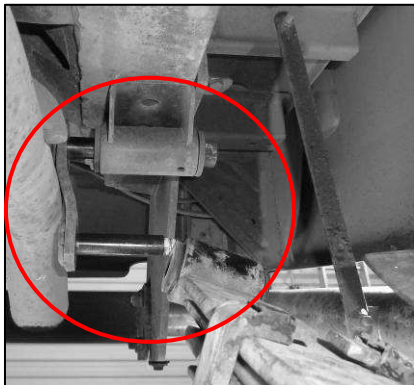
- Resserrer les étriers de maintien.



- Repositionner le paquet de lames sous le véhicule.

- Fixer le paquet de lames au châssis :

Commencer par remonter la fixation arrière, la fixation avant puis monter l'essieu (ou descendre le chassis) pour positionner l'étoquiau dans son logement.



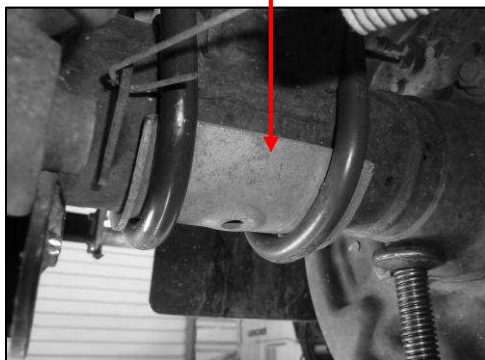
Couple de serrage fixations arrière de la lame maîtresse: entre 59 et 78 N.m .
Couple de serrage fixation avant : entre 78 et 98 N.m .

- Bridage des lames

Mettre en place les brides JSA (ref 2675918) et visser les écrous nylstop (ref 2896431). Serrer en plusieurs passes en croix.

Couple de serrage final entre 99,1 et 112 N.m.

Ne pas oublier la plaque sous l'essieu, ainsi que les butées.



PROCEDER DE LA MEME MANIERE DE L'AUTRE COTE.

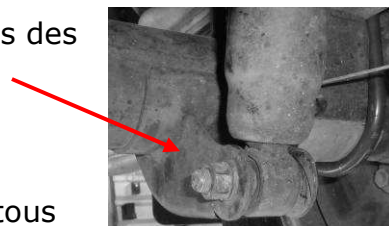
- Remonter les 2 roues en respectant les couples de serrage constructeur/jante.

- Reposer le véhicule au sol, et remonter les fixations inférieures des amortisseurs

Couple de serrage entre 64 et 78 N.m .

Nous vous conseillons de vérifier le réglage des phares.

Une vérification de la visserie est à effectuer à 3000 kms, puis tous les 20000 kms.





Check List

DATE :

NUMERO DU KIT: 041110

NOM DU MONTEUR :
KILOMETRAGE:

N° CHASSIS :
N° IMMATRICULATION :

**Document à compléter et à nous retourner pour départ de garantie .
Ce document est à remplir en fin de montage pour vérification des éléments montés.**

N°	DESIGNATION	NB	SERRAGE (N.m)	COCHER
1	ETOQUIAU	2	47	
2	FIXATION AVANT LAMES	2	78>98	
3	FIXATION ARRIERE LAMES	4	59>78	
4	ECROU BRIDES LAMES	8	99.1>112	
5	FIXATION AMORTISSEURS	2	64>78	

J.S.A. ENGINEERING
ZA Les Plaines
26320 ST MARCEL LES VALENCE
Tél : 04-75-58-71-77
Fax : 04-75-58-85-61

SIGNATURE DU MONTEUR :

NOTA:(références et quantités)

**La société J.S.A se réserve le droit d'apporter, à tout moment,
les modifications techniques utiles à ses produits.**