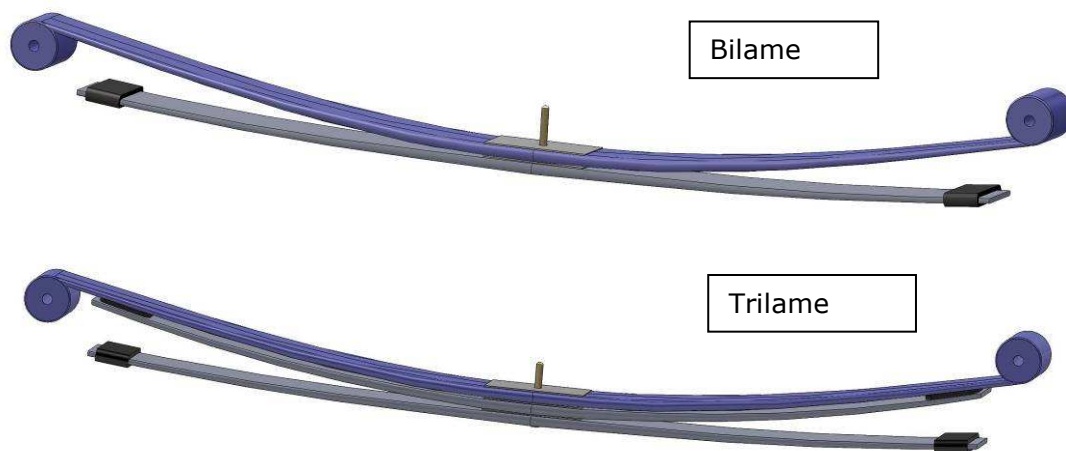


# NOTICE DE MONTAGE

## LAME RENFORT RENAULT MASTER X62 Bi et Tri-lames



**REFERENCE JSA: 081102 A**

N00490



## SOMMAIRE

- A/ Responsabilité du monteur
- B/ Types de suspension origine
- C/ Montage de la suspension

### **A/ Responsabilité du monteur**

Le monteur engage sa responsabilité envers le respect des procédures de montage et de contrôle des kits JSA.

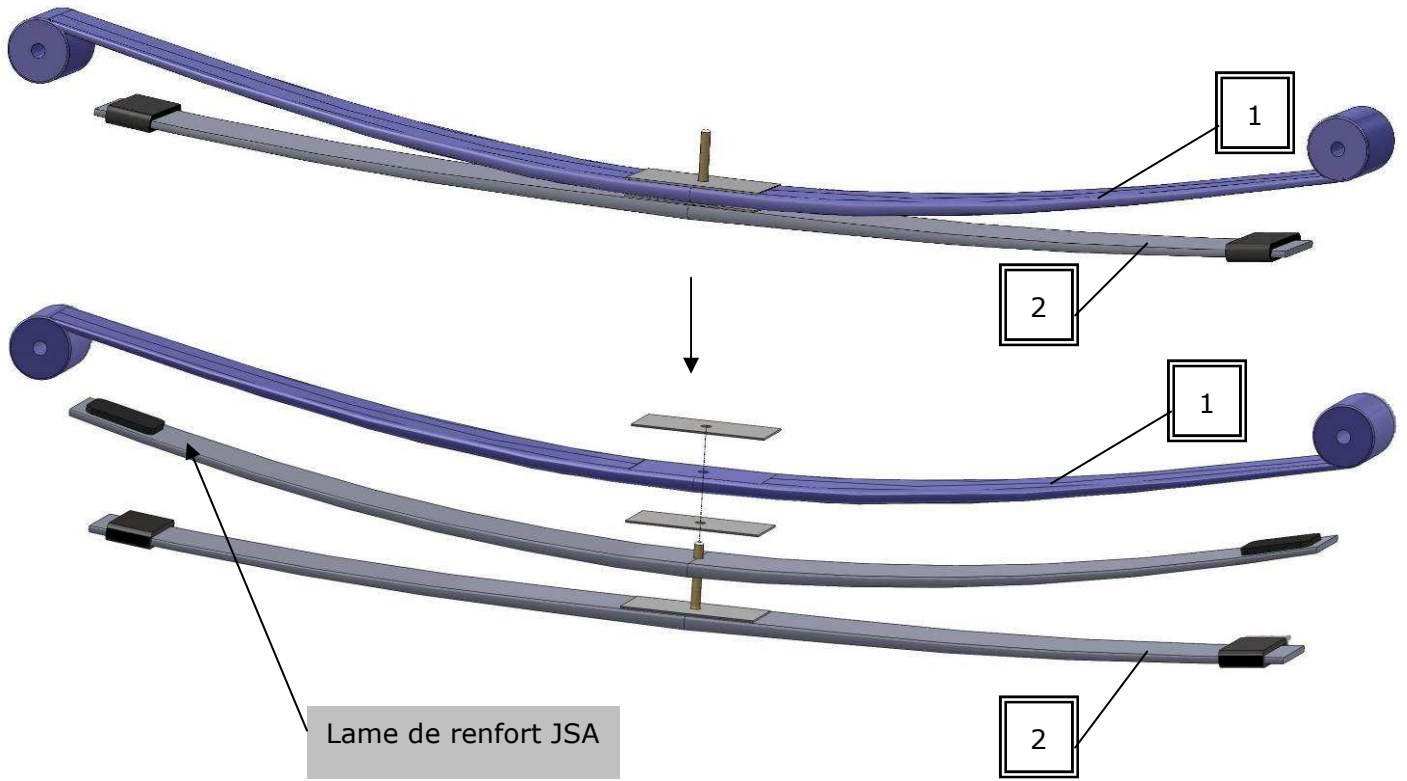
La garantie du produit n'est valable que si le montage a été effectué suivant les préconisations de la société JSA.

Réception : Conformément à la loi, la pose d'une suspension spéciale demande une réception à titre isolée auprès de la dreal dont dépend le véhicule. JSA fournira les documents nécessaires à cette réception.

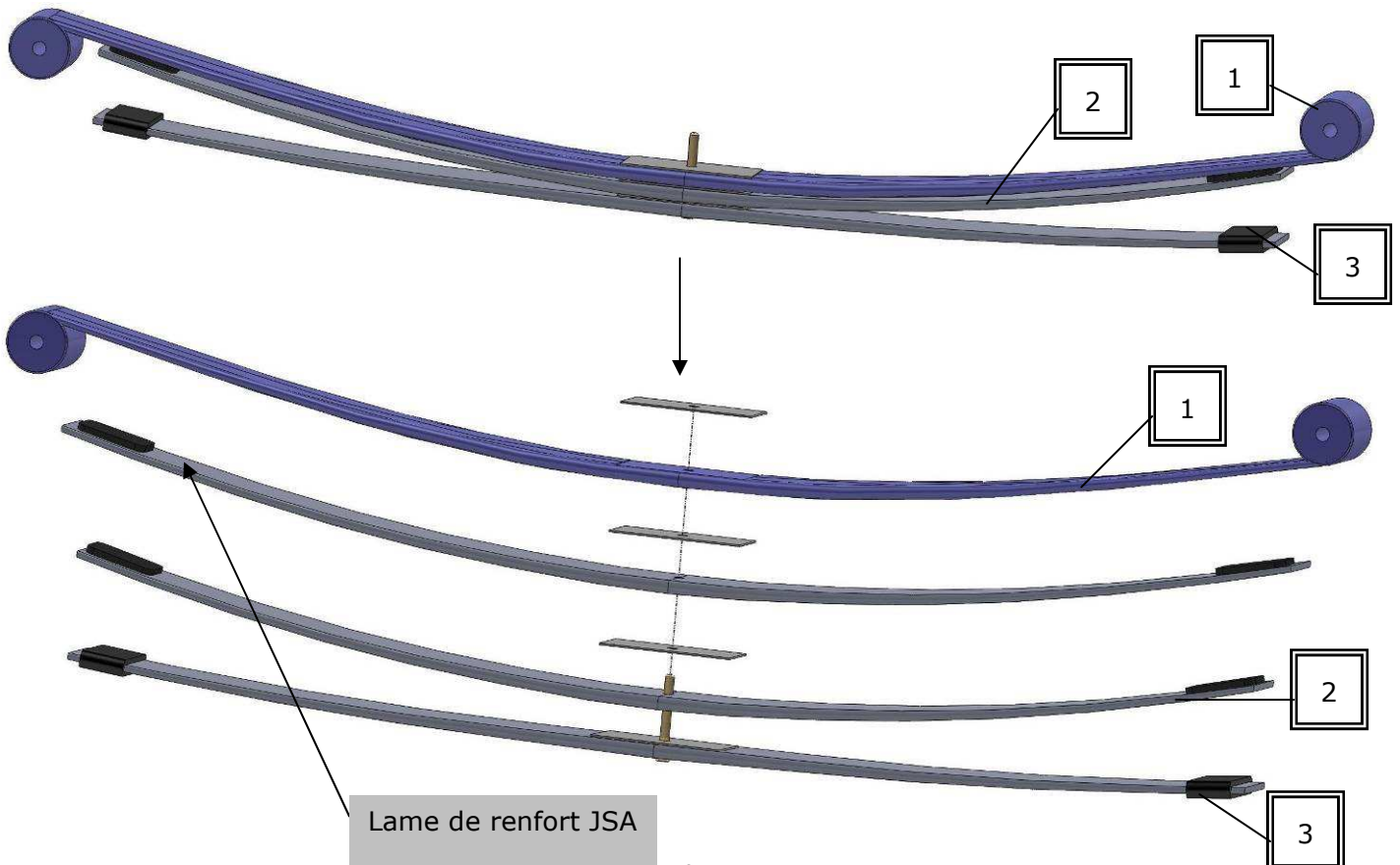
### LE SERVICE APRES-VENTE

## B/ Types de suspension origine

### Configuration Bilame :



### Configuration Trilame :



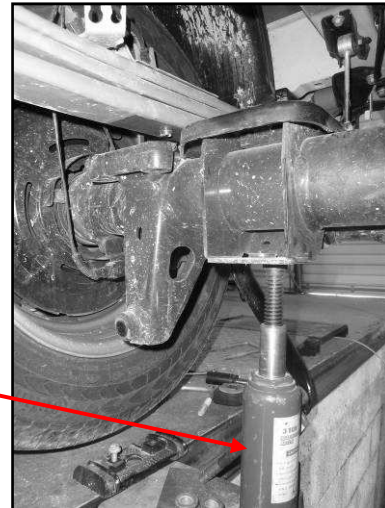
## C/ Montage de la suspension (exemple avec configuration trilames)

### Conseils

Pour plus de facilité, il est conseillé de travailler dans une fosse ou sous un pont élévateur. Procéder **un côté après l'autre**.

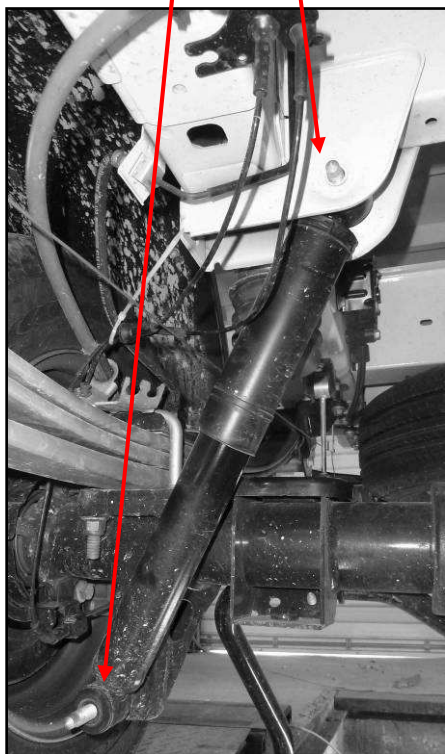
### Mise en place du véhicule

- Caler les roues avant du véhicule.
- Lever légèrement l'arrière du véhicule. ATTENTION lors des différents levages, aux câbles et aux circuit de freinage.
- S'aider ensuite d'un cric bouteille si possible pour jouer sur la hauteur de l'essieu.

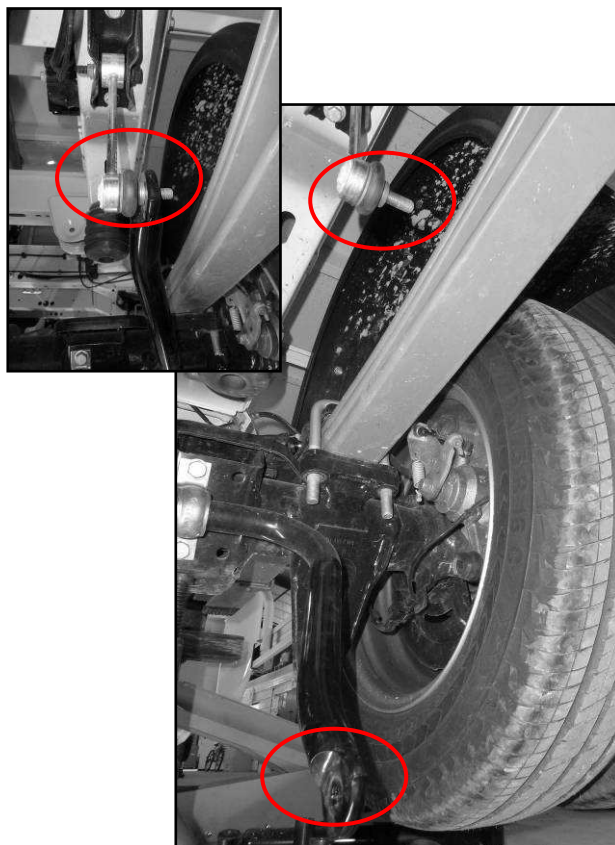


### Dépose des éléments d'origine

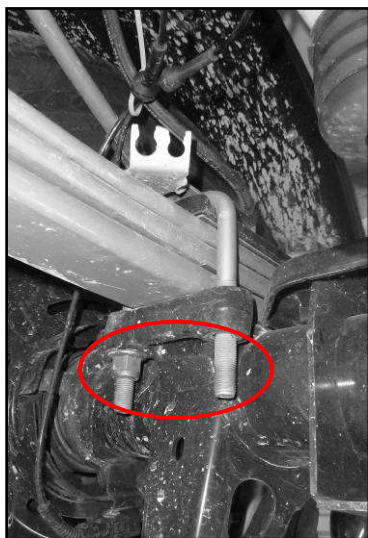
Démonter les amortisseurs d'origine.



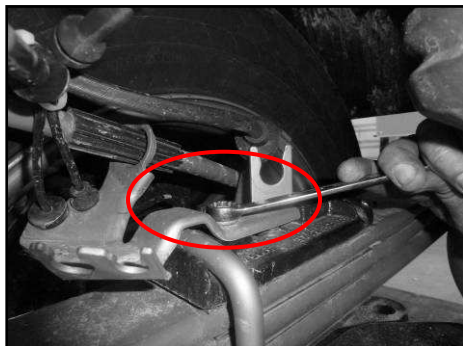
Démonter les fixations inférieures des biellettes de la barre anti-roulis.



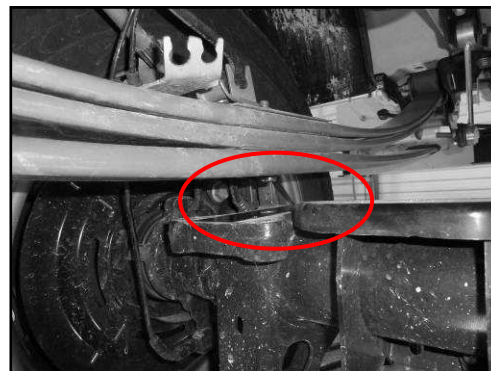
Démonter les brides.



Dévisser la plaque de maintien du câblage.



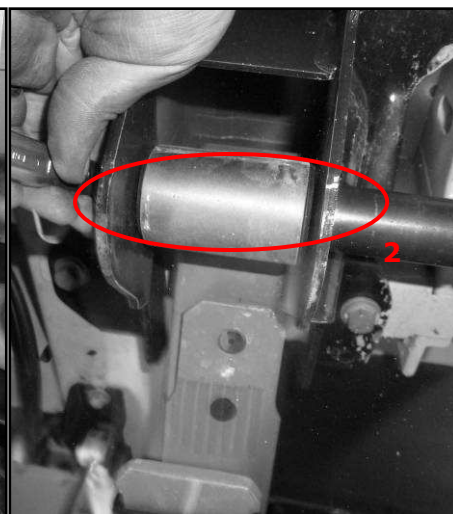
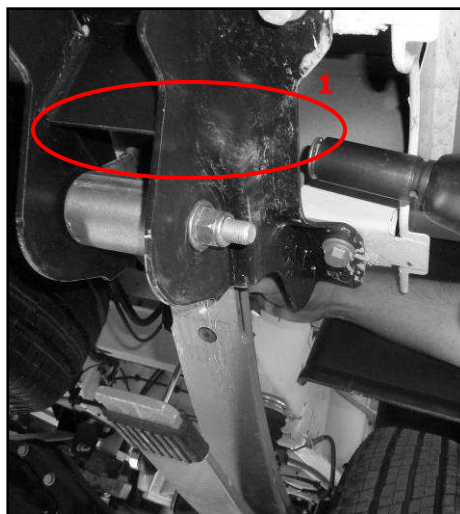
Baisser l'essieu (ou remonter le châssis) pour dégager l'étoquiau.



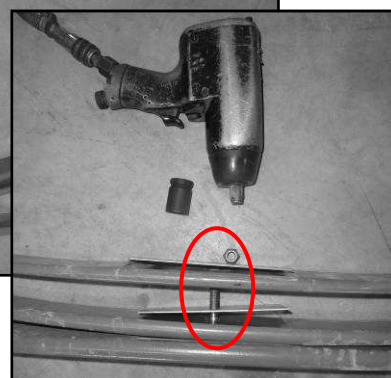
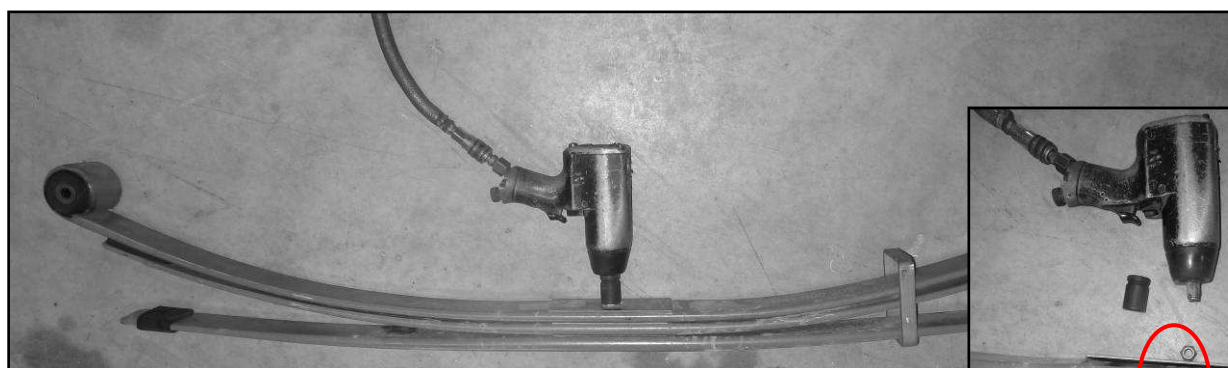
Démonter la fixation avant de la lame maîtresse.



Démonter la jumelle arrière entièrement (2 points de fixation).

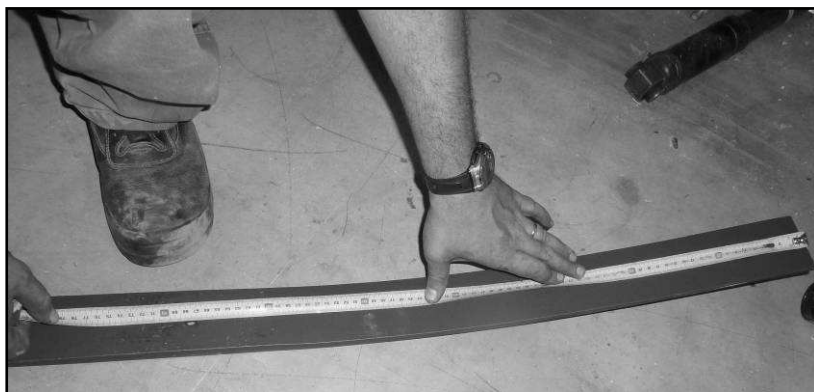


Sortir le paquet de lames et démonter l'étoquiau.

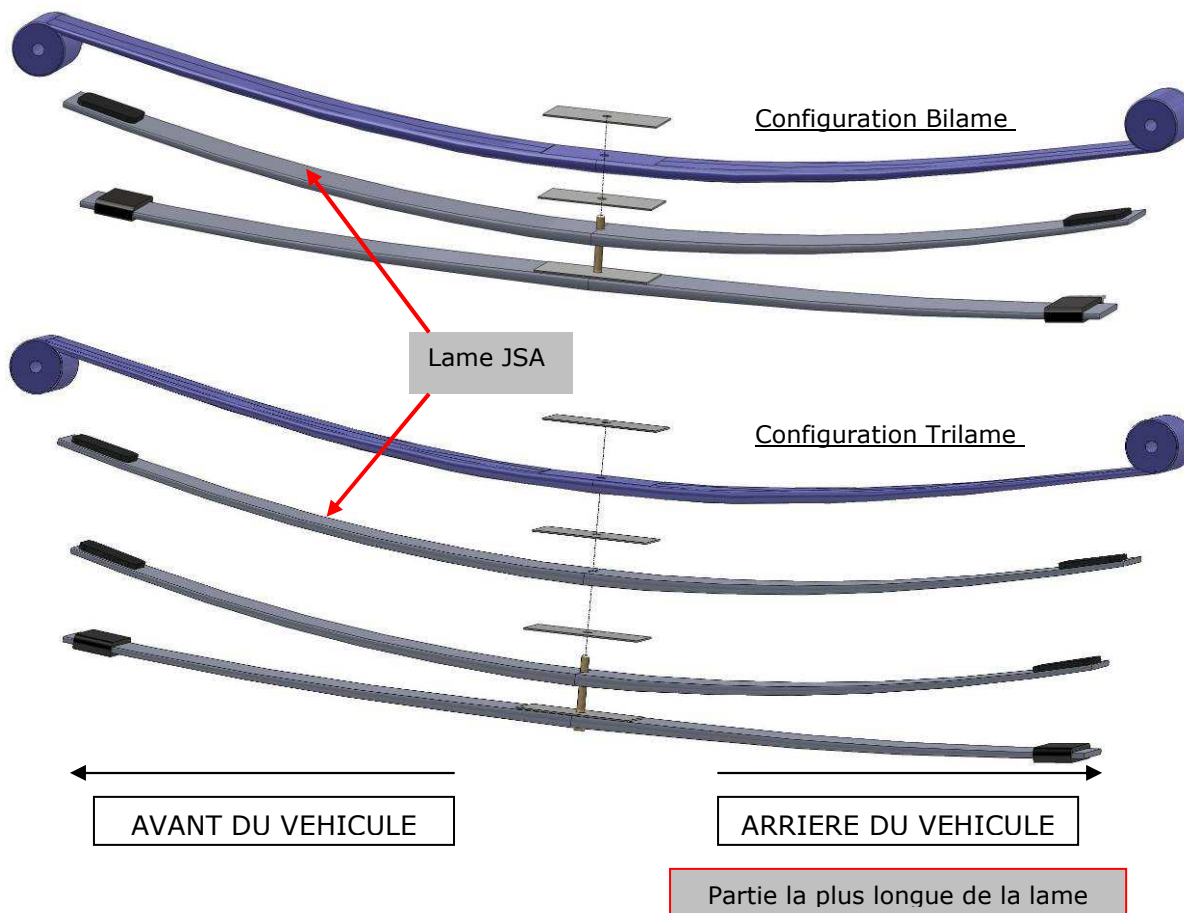


### Pose de la suspension JSA

**Attention** : un côté de la lame de renfort JSA est un peu plus long que l'autre et cette partie plus longue doit être placée vers l'arrière du véhicule (sous le silentbloc orienté vers le haut de la lame maîtresse).



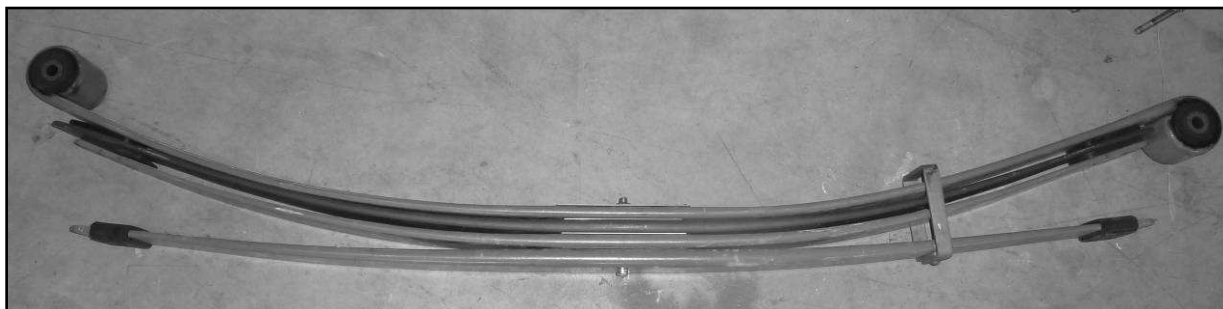
- Positionner la lame JSA (ref 2633850) dans le paquet de lames, sous la lame maîtresse (voir schémas page 3 et ci-dessous) :



- Ré-assembler le paquet de lames avec l'étoquiau (ref 2471020) fourni.

Couple de serrage 47N.m.

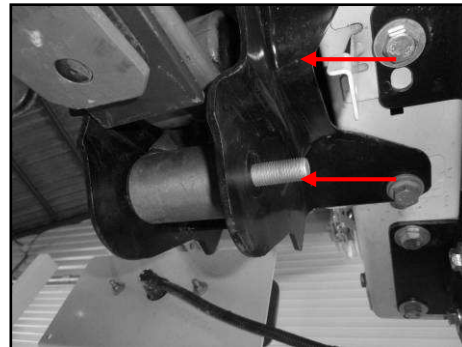
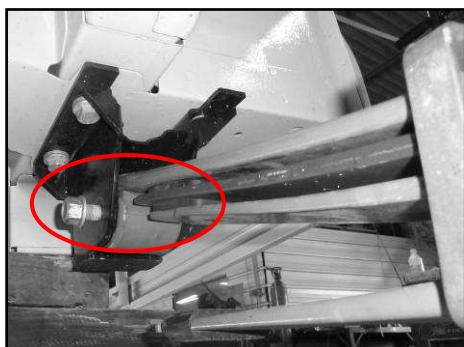
Ne pas oublier de replacer les plaques intercalaires et de rajouter celle comprise dans le kit (ref 2480850).



- Repositionner le paquet de lames sous le véhicule.



- Fixer le paquet de lames au châssis :  
Commencer par remonter la fixation avant, puis monter l'essieu (ou descendre le châssis) pour positionner l'étoquieu dans son logement, enfin remonter la jumelle arrière (fixation supérieure puis inférieure).



Couple de serrage fixation avant de la lame maîtresse : 255N.m .  
Couple de serrage fixations arrière (au niveau de la jumelle) : 120N.m .

- Bridage des lames  
Mettre en place les brides JSA (ref 2695712) et visser les écrous nylstop (ref 2896431) avec les rondelles (ref 2881421). Serrer en plusieurs passes en croix.  
Couple de serrage final 130 Nm  
Remonter la plaque de maintien du câblage.

PROCEDER DE LA MEME MANIERE DE L'AUTRE COTE.

- Monter les amortisseurs JSA (2771039) en lieu et place des amortisseurs d'origine.  
Couple de serrage 180 Nm
- Reposer le véhicule au sol, et refixer les biellettes de la barre anti-roulis.  
Couple de serrage 62 Nm

Nous vous conseillons de vérifier le réglage des phares.  
Une vérification de la visserie est à effectuer à 3000 kms, puis tous les 20000 kms.



## Check List

DATE :

NUMERO DU KIT: 081102 A

NOM DU MONTEUR :  
KILOMETRAGE:

N° CHASSIS :  
N° IMMATRICULATION :

**Document à compléter et à nous retourner pour départ de garantie .  
Ce document est à remplir en fin de montage pour vérification des éléments montés.**

N°	DESIGNATION	NB	SERRAGE (N.m)	COCHER
1	ETOQUIAU	2	47	
2	FIXATION AVANT LAMES	2	255	
3	FIXATION ARRIERE LAMES	4	120	
4	ECROU BRIDES LAMES	8	130	
5	FIXATION AMORTISSEURS	4	180	
4	FIXATION INF BIELLETTE	2	62	

J.S.A. ENGINEERING  
ZA Les Plaines  
26320 ST MARCEL LES VALENCE  
Tél : 04-75-58-71-77  
Fax : 04-75-58-85-61

SIGNATURE DU MONTEUR :

NOTA:(références et quantités)


**La société J.S.A se réserve le droit d'apporter, à tout moment,  
les modifications techniques utiles à ses produits.**