



S.A. J.S.A.  
Rue des chabottes - B.P. 23  
26320 ST. MARCEL LES VALENCE  
TEL. : 04.75.58.71.77  
FAX : 04.75.58.85.61  
-e-mail : JSA @wanadoo.fr - internet : www.jsa.fr

## **NOTICE DE MONTAGE**

# ***Lames renforts***

## **CORRECTEUR D'ASSIETTE**

N00373

**JSA SUSPENSION SPECIALE** □

NOTICE DE MONTAGE KIT LAMES RENFORT  
Ref 091003 061002

N00373

Ind 00

Sommaire  
Page 1/1

**SOMMAIRE**

Rubriques	Chapitre	Nb Page	Indice
RESPONSABILITE DU MONTEUR	A	1	00
CONSIGNES DE MONTAGE	B	3	00
ECLATE DE LA SUSPENSION	C	1	00
ADHESIF DE CORRECTION DE FREIN	D	1	00

*Notice établie par : Christian BODART*

*Visa :*

*Notice contrôlée par : Alain VARLET*

*Visa :*

## **A / RESPONSABILITE DU MONTEUR**

Le monteur engage sa responsabilité envers le respect des procédures de montage et de contrôle des kits JSA .

La garantie du produit n'est valable que si le montage a été effectué suivant les préconisations de la société JSA .

LE SERVICE APRES-VENTE

## **B / CONSIGNES DE MONTAGE**

### **1) CONSEILS :**

Pour plus de facilité, il est conseillé de travailler dans une fosse ou sous un pont élévateur et de procéder en parallèle sur la droite et la gauche du véhicule afin d'éviter le basculement du pont arrière.

### **2) DEPOSE DES ELEMENTS D'ORIGINE :**

- Déconnecter les fixations inférieures d'amortisseurs
- Démonter la biellette de renvoie du levier du correcteur de freinage.
- Démonter les 4 brides (garder les brides d'origine et la plaque de bridage et les écrous pour le remontage).
- Enlever l'écrou et la rondelle d'étoquiau (les garder pour le remontage).

### **3) MISE EN PLACE DU VEHICULE :**

- Caler les roues avant du véhicule.
- Lever l'arrière du véhicule jusqu'à ce que les lames soient à une dizaine de centimètres du pont.
- Supprimer les lames compensatrices d'origine et les remplacer par les nouvelles lames renforts

### **4) POSE DES LAMES JSA :**

- Positionner les lames renforts **JSA** (rep 1) sous le paquet de lames d'origine restant et serrer l'ensemble à l'aide des étoquiaux , rondelles, écrous d'origine.
- Descendre l'arrière du véhicule pour qu'il repose sur ses suspensions en faisant attention que les étoquiaux se positionnent correctement dans la platine de réception du pont.

### **5) BRIDAGE DES LAMES :**

- Positionner les plaques de bridage d'origine sur l'empilage de lames .
- Mettre en place les brides d'origine et visser les écrous d'origine (couple suivant préconisation constructeur).

### **6) POSE DE LA BIELLETTE DE FREINAGE JSA :**

- Mettre en place l'extension de bras (rep2 ) sur le levier de correcteur de freinage d'origine suivant le croquis ci-après, à l'aide de la vis HM6x16 (rep11) et de l'écrou HFRM (rep12)
- Fixer la biellette (rep1) en extrémité du levier de correction de freinage, en intercalant l'entretoise (rep9) à l'aide de la vis CHcM10x35 (rep8) et de l'écrou HFRM10 (rep10).
- Fixer la partie inférieure de la biellette (rep1) sur la chape d'origine du pont arrière à l'aide de l'entretoise (rep6) et de la vis CHcM10x55 (rep5) et de l'écrou HFRM10 (rep7) (même trou de fixation que la biellette d'origine).
- Important :** Mettre en place le ressort de rappel sur l'extension de bras dans le dernier trou en procédant au réglage de la côte de **29.5 mm** suivant croquis ci-après.

### **7) REMONTAGE DES ELEMENTS ELEVES :**

- Refixer les fixations inférieures des amortisseurs suivant les préconisations du constructeur.

**8) POSE DE LA PLAQUE CORRECTEUR DE FREINAGE :**

-Coller la plaque adhésive de correcteur de freinage *JSA* sur la plaque de correction de freinage du constructeur.

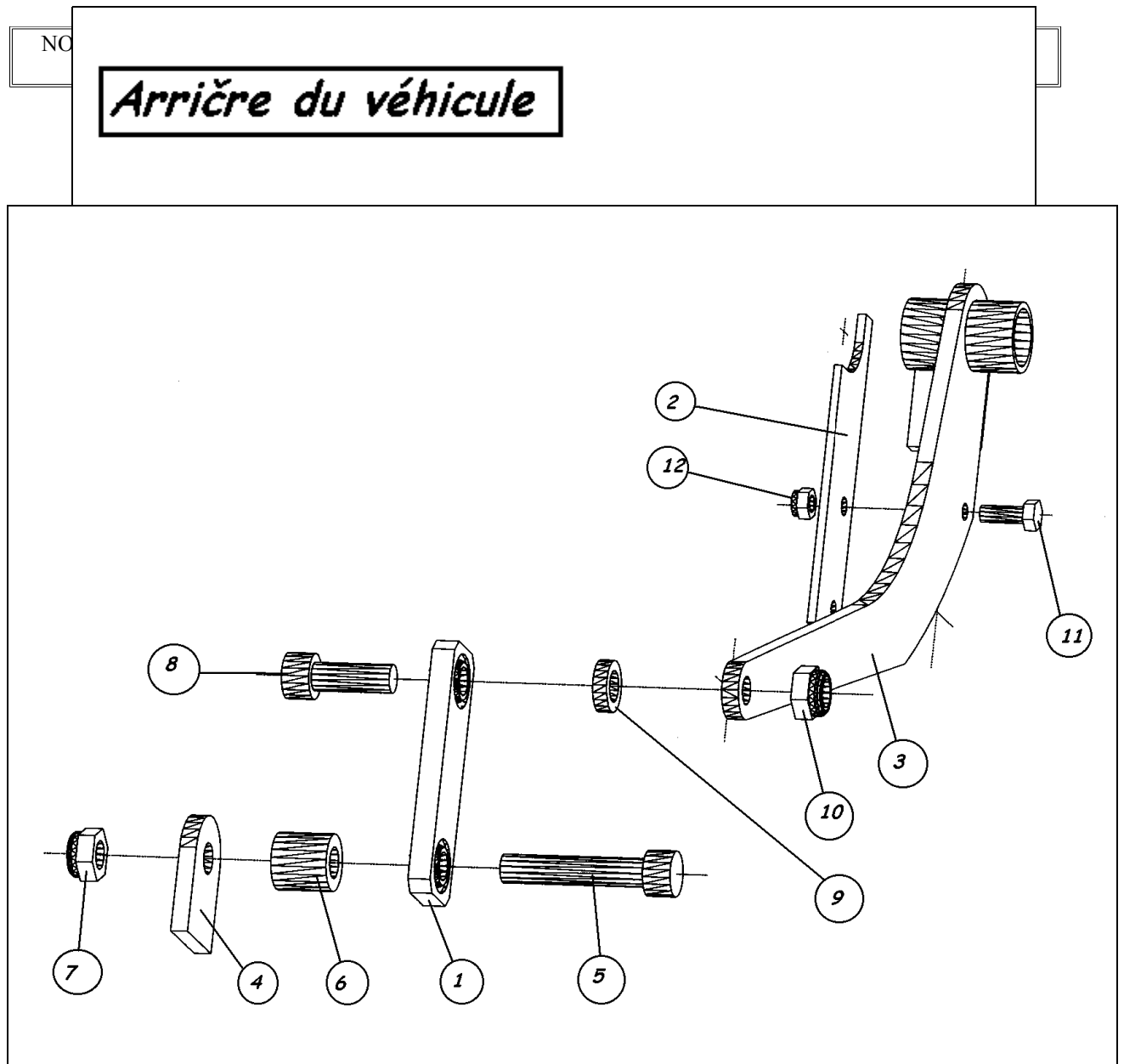
**9) SERRAGE DEFINITIF DE L'ENSEMBLE :**

-Couple de serrage (suivant préconisation constructeur).

**10) INSTRUCTIONS D'ENTRETIEN :**

- Nous vous conseillons de faire vérifier le réglage de vos phares .
- Une vérification de la visserie (suivant les couples de serrages) doit être effectuée à 3000 km.
- Un contrôle de la visserie est ensuite nécessaire tous les 20000 km.

**SCHEMA DE FREINAGE**



**JSA SUSPENSION SPECIALE** □

Rep	Nbre	Désignation	Référence
1	1	Biellette de frein	2456601
2	1	Extension de bras	2480510
3	1	Levier de freinage d'origine	
4	1	Patte de l'essieu d'origine	
5	1	Vis CHC M10x55	2903022
6	1	Entretoise	2412005
7	1	Ecrou HFR M10	2894411
8	1	Vis CHCM10x35	2903011
9	1	Entretoise	2410502
10	1	Ecrou HFR M10	2894411
11	1	Vis HM6x16	2931113
12	1	Ecrou HFRM06	2892411

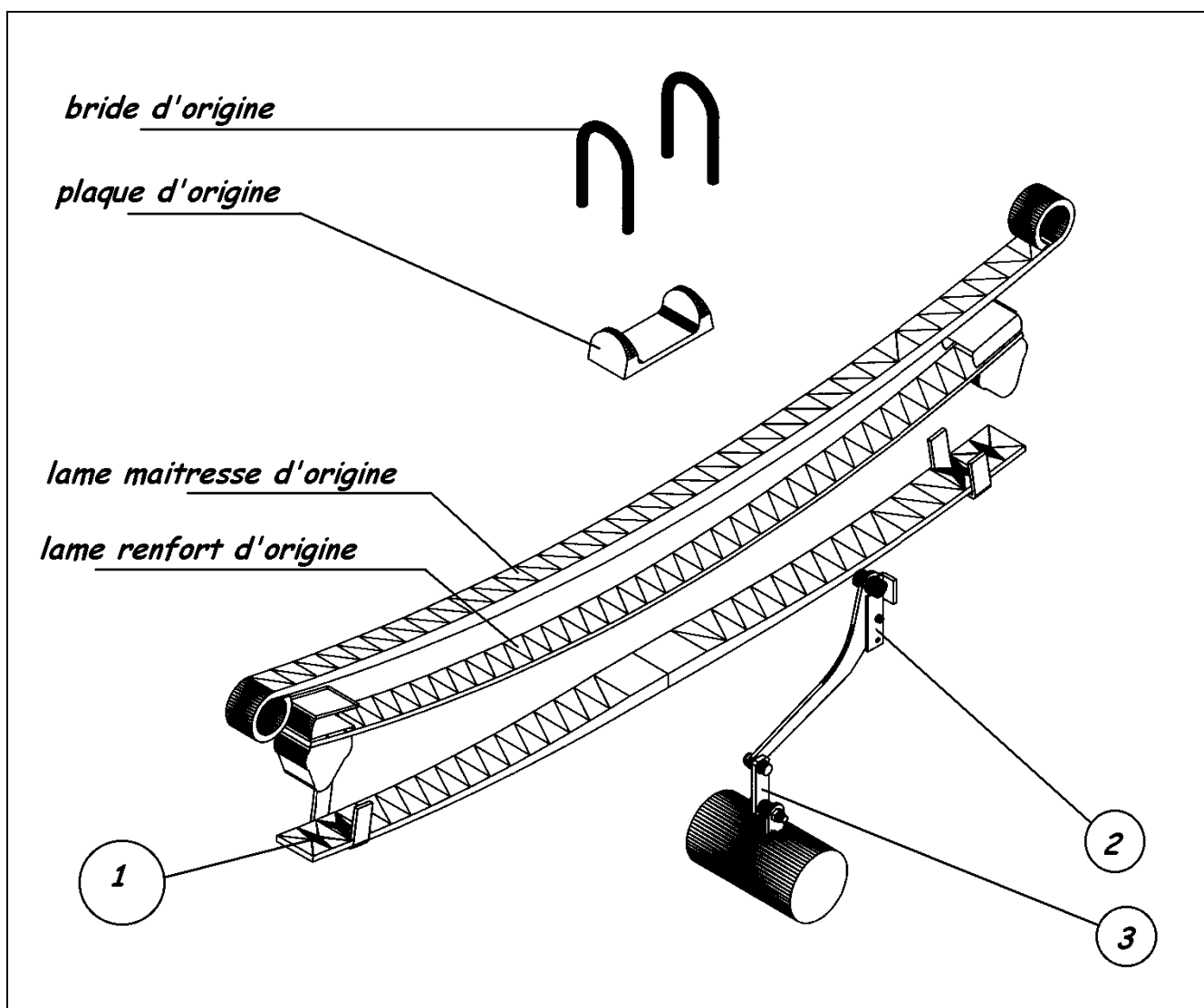
NOTICE DE MONTAGE KIT LAMES RENFORT  
Ref 091003 - 061002

N00373

Ind 00

Ch C  
Page 1/1

**C/ ECLATE DE LA SUSPENSION**



**JSA SUSPENSION SPECIALE** □

1	2	Lame renfort	2636651
2	1	Extension de bras	2480510
3	1	Biellette de frein	2456601
		+ visserie complète	
<b>REP</b>	<b>NB</b>	<b>DESIGNATION</b>	<b>REFERENCE</b>

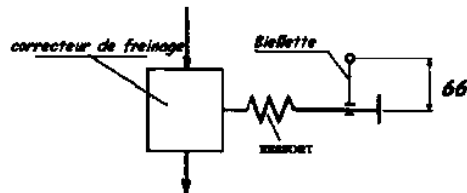
## D / ADHESIF DE FREINAGE



BP 23 rue des Chabottes  
ST Marcel les Valences  
Tél 0475587177  
Fax 0475588561

### CORRECTEUR DE FREINAGE AUTOMATIQUE

LAME RENFORT ARRIERE *ACF101*  
VW LT46 MERCEDES Série 400



#### PRESSION AVANR (Bars) 120

Masse sur Essieu arrière en KG	Pression arrière en Bars
600-900	39
1000	41
1100	46
1200	50
1300	52
1400	56
2300	82