

NOTICE DE MONTAGE



KIT BLEU

PEUGEOT BOXER
CITROEN JUMPER
FIAT DUCATO

Type X2-30 / X2-44

REFERENCE JSA: 030980 B – 1500 kg
030981 B – 1800 kg

N00397-03

SOMMAIRE

Chapitre A	BARRE AVANT
Chapitre B	BARRE ARRIERE
Chapitre C	ENTRETIEN

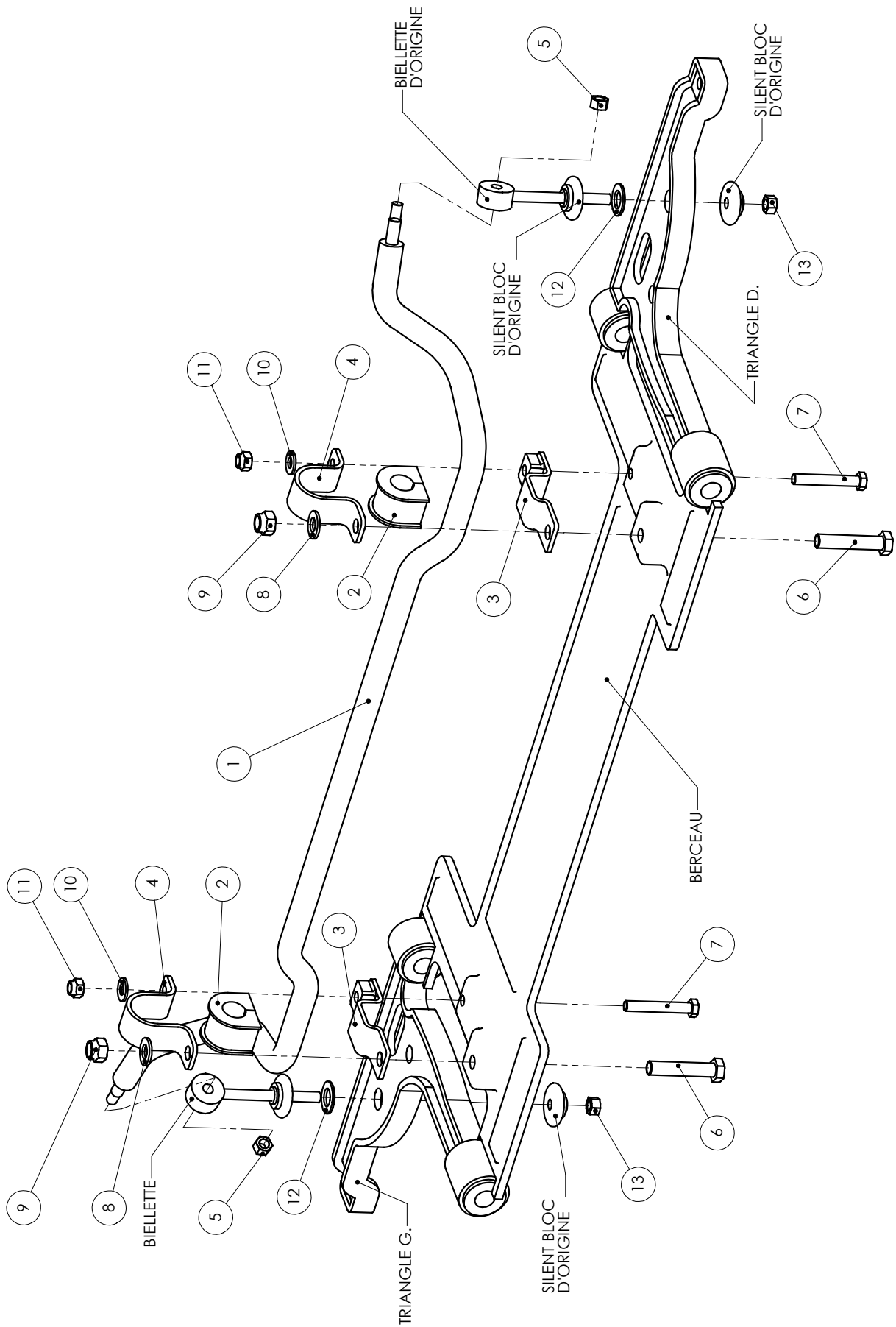


Le monteur engage sa responsabilité envers le respect des procédures de montage et de contrôle des kits JSA.

NOTICE VALIDEE PAR LE SERVICE TECHNIQUE

La société J.S.A se réserve le droit d'apporter, à tout moment, les modifications techniques utiles à ses produits.

A/ BARRE AVANT



NOMENCLATURE AV :

REP	DESIGNATION	NOMBRE	REF JSA
1	Barre anti-roulis avant	1	2646851
2	Palier avant	2	2740025
3	Support palier	2	2480569
4	Bride	2	2480562
5	Ecrou M12-pas fin	2	2895421
6	Vis HM16 d'origine	2	
7	Vis HM12-120	2	2944321
8	Rondelle M16	2	2881621
9	Ecrou M16	2	2897432
10	Rondelle M12	2	2881221
11	Ecrou M12	2	2895411
12	Rondelle chanfreinée M20	2	2882001
13	Ecrou de biellette d'origine	2	

1/ CONSIGNES DE MONTAGE

- Mettre le véhicule sur une fosse ou un pont élévateur.

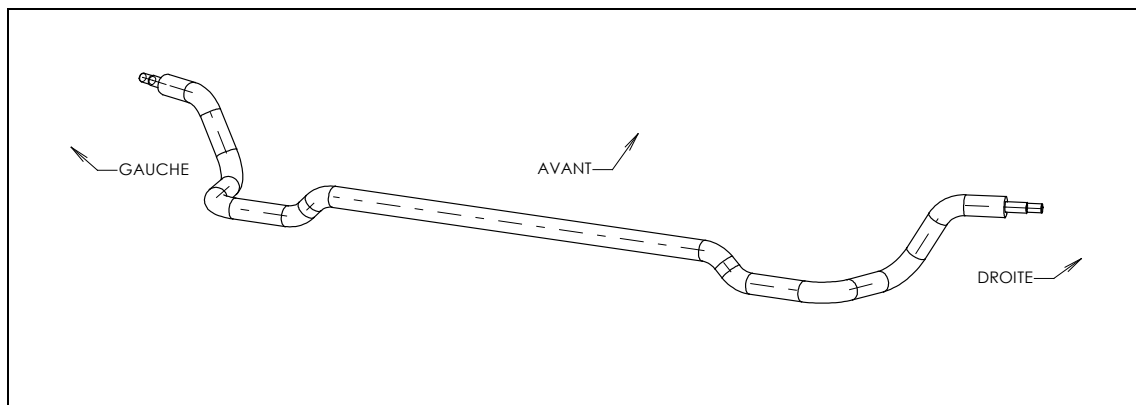
Procédez au serrage définitif de l'ensemble de la visserie uniquement lorsque le véhicule est sur ses roues, respectez bien les couples de serrages.

2/ DEMONTAGE DE LA BARRE STABILISATRICE AVANT

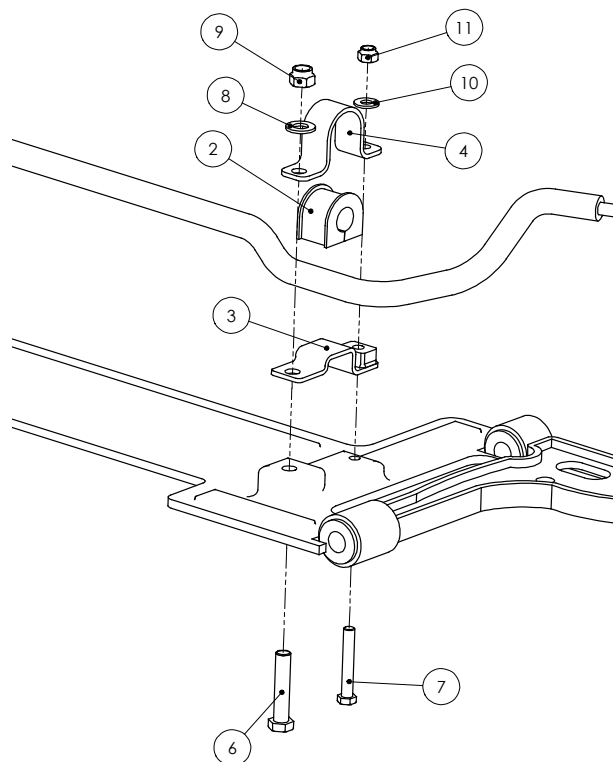
- Levez et calez l'avant du véhicule.
- Déposez la roue droite.
- Déposez le carénage de protection arrière sous le moteur.
- Déposez l'écrou de fixation de la rotule de direction sur le pivot droit.
- Désaccouplez la rotule de direction du pivot à l'aide d'un arrache rotule.
- Déposez les fixations des biellettes de liaison et dégagez les biellettes.
- Déposez les vis de fixation avant et arrière de la barre stabilisatrice sur le berceau.
- Vous pouvez à présent sortir la barre stabilisatrice par le passage de roue droit.

3/ MONTAGE DE LA BARRE STABILISATRICE AVANT JSA

- Passez la barre stabilisatrice rep 1 par le passage de roue droit, attention au sens



- Positionnez les supports palier rep 3 sur le berceau à l'emplacement des paliers de barre d'origine.
- Graissez et enfitez les nouveaux paliers rep 2 sur la barre, utilisez la graisse fournie.
- Posez les brides rep 4 sur les paliers et vissez le tout sur le berceau avec les 2 vis M16 d'origine rep 6 + rondelles et écrous rep 8 et 9 fournis e les vis M12 x 120 fournies rep 7 + rondelles e écrous rep 10 et 11.
- Serrez modérément.



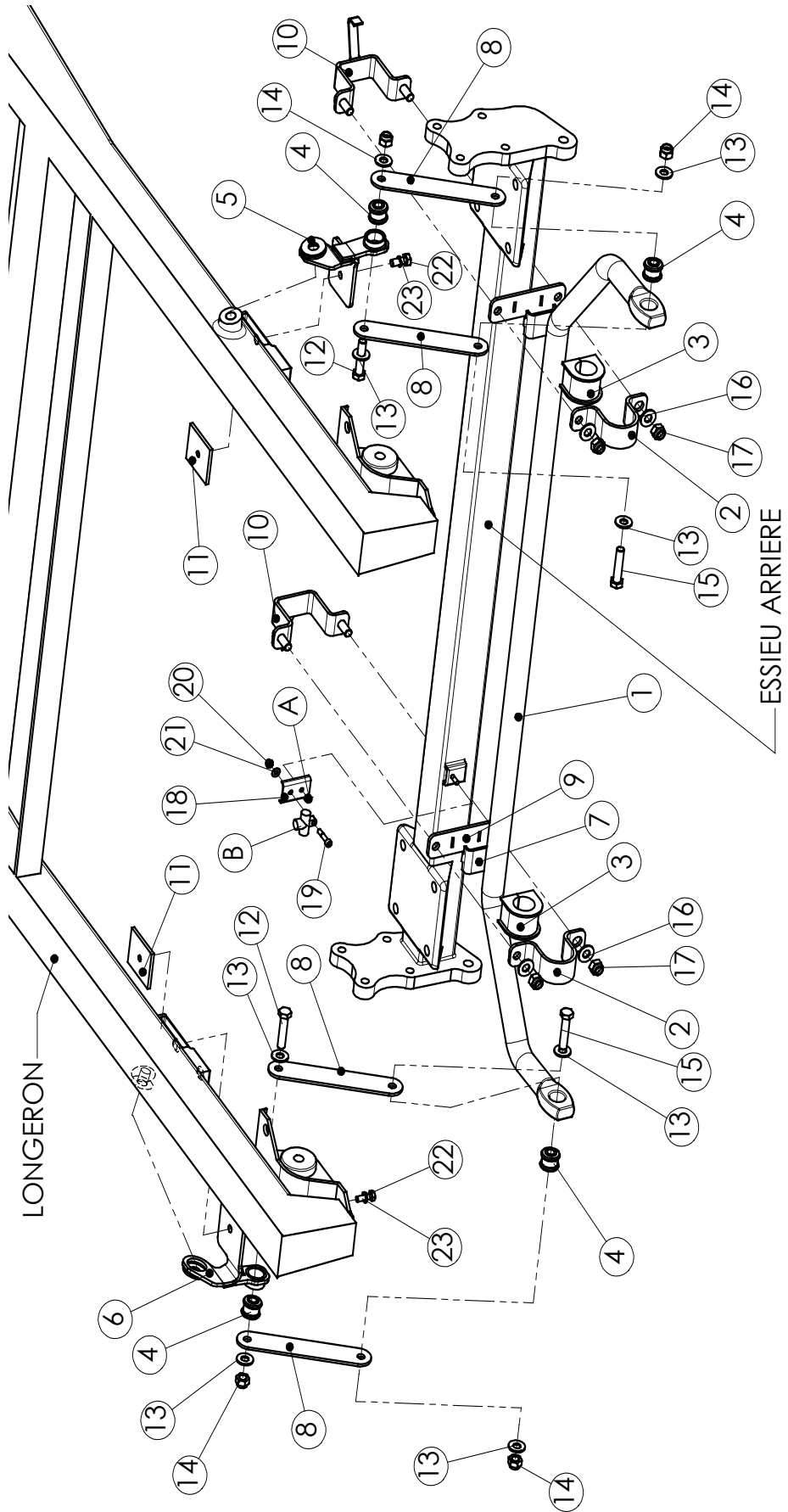
- Remontez la rotule de direction sur le pivot droit avec l'écrou d'origine en suivant les couples de serrage suivant :
 - 15Q → **13 m.daN.**
 - 18Q → **18 m.daN.**
- Remettez les biellettes sur les triangles en y intercalant une rondelle M20 rep 12 entre le silent bloc supérieur et le triangle, serrez-les modérément puis les visser sur la barre stabilisatrice à l'aide des écrous M12 fournis, couple de serrage **8 m.daN.**
- Remontez le carénage de protection moteur et remontez la roue, couple de serrage des vis de roue :
 - 15Q → **16 m.daN.**
 - 18Q → **18 m.daN.**

4/ SERRAGE

- Remettez le véhicule sur ses roues et procédez au serrage définitif de la visserie :

	Nombre	Couple de serrage (m.daN)
Boulons M16 de fixation sur le berceau	2	20
Boulons M12 de fixation sur le berceau	2	8.5
Ecrous sup et inf de biellette de liaison	4	8

B/ BARRE ARRIERE

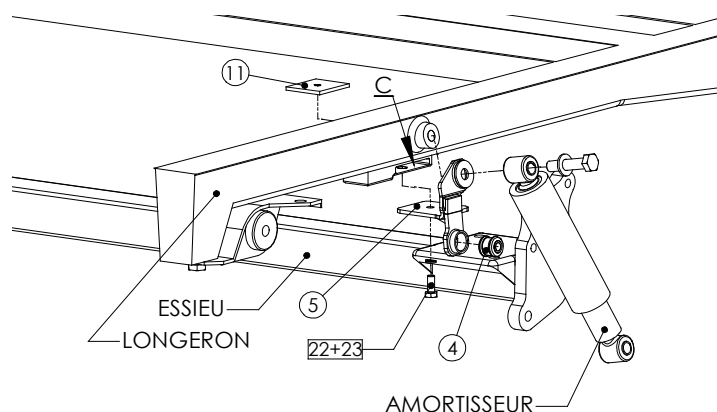


NOMENCLATURE ARR :

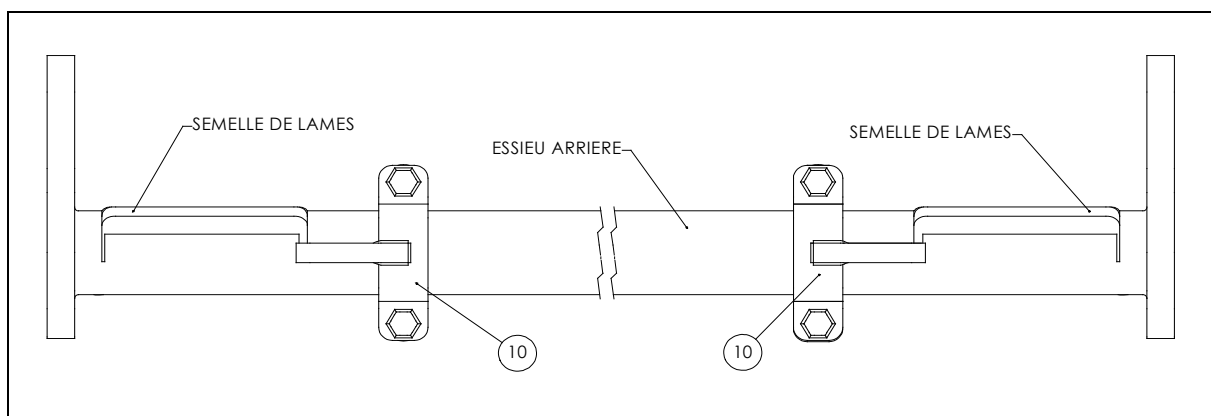
REP	DESIGNATION	NOMBRE	REF JSA
1	Barre anti-roulis arrière	1	2651392
2	Bride	2	2480562
3	Palier arrière	2	2740035
4	Silent-bloc	4	2750025
5	Support supérieur droit	1	2480570
6	Support supérieur gauche	1	2480571
7	Cale de palier	2	2480572
8	Biellette arrière	4	2451852
9	Cale d'essieu	2	2480566
10	Support arrière	2	2480567-15Q 2480568-18Q
11	Platine de fixation	2	2440503
12	Vis HM12x55	2	2934022
13	Rondelle M12	8	2881221
14	Ecrou M12	4	2895411
15	Vis HM12x55	2	2934022
16	Rondelle M12	4	2881221
17	Ecrou M12	4	2895411
18	Rehausse de té	1	2480112
19	Vis CHC M6x30	1	2901311
20	Ecrou M6	1	2892411
21	Rondelle M6	1	2880621
22	Vis HM10x25	2	2933211
23	Rondelle W10	2	2881061

1/ MONTAGE

- Commencez par réhausser le té de freinage rep B avec la patte rep 18, l'écrou d'origine rep A et la vis M6 + l'écrou et rondelle M6 (rep 19-20-21). **Voir figure précédente.**
- Levez légèrement l'arrière du véhicule et dévissez les vis de fixation supérieure des 2 amortisseurs.
- Présentez les supports supérieurs de biellette rep 5 et 6 entre le châssis et l'amortisseur. Glissez la plaque taraudée rep 11 de chaque côté dans le logement du longeron rep C pour ensuite pouvoir visser les supports 5 et 6 sur le châssis avec la vis HM10x25 rep 22 et la rondelle W10 rep 23.
- Revissez les amortisseurs modérément avec leur vis d'origine.



- Venez vissez les biellettes rep 8 sur les supports rep 5 et 6, une de chaque côté du silentbloc, avec les vis HM 12 x 55 rep 12, les écrous et les rondelles M12 rep 13 et 14. **Ne pas serrer.**
- Graissez et enfiler les paliers rep 3 sur la barre arrière rep 1, utilisez la graisse fournie. Emmanchez-y leurs brides rep 2.
- Positionnez les 2 supports arrière rep 10 sur l'essieu comme sur la figure ci-après, les pattes des supports viennent se caler sous les semelles de lames.



- Accouplez la barre aux biellettes avec les vis HM12x55 rep 15 et les rondelles et écrous M12 rep 13 et 14. Attention, les têtes de vis orientées à l'intérieur. **Ne pas serrer.**
- Vous pouvez à présent brider l'ensemble sur les supports arrière rep 10 en intercalant les cales rep 7 et 9. **Serrez modérément.**

2/ SERRAGE

- Redescendez l'arrière du véhicule et procédez au serrage définitif de l'ensemble de la boulonnerie arrière :

	Nombre	Couple de serrage (m.daN)
Vis M16 fixation inf. amortisseur	2	16
Écrous M12 de fixation palier	4	7.5
Boulons M12 sup et inf des biellettes	4	7.5

Le kit bleu nécessite un changement des paliers
tous les 100 000 Kms.

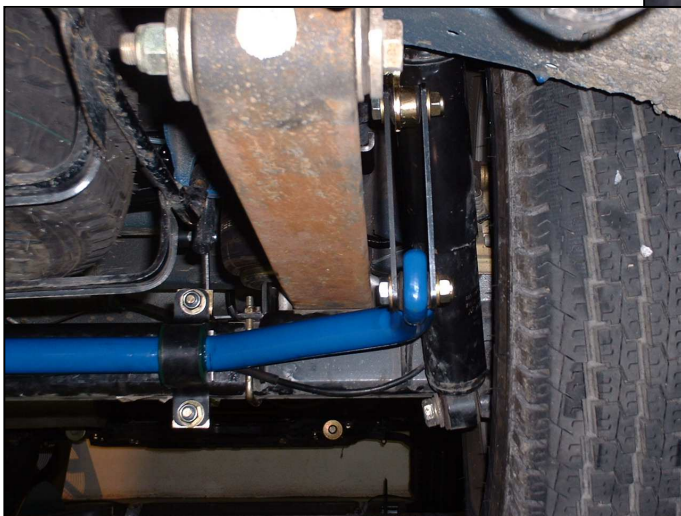
PHOTOS



AVANT



AVANT



ARRIERE



Check List

DATE :

NUMERO DU KIT:

NOM DU MONTEUR :

N° CHASSIS :

KILOMETRAGE:

N° IMMATRICULATION :

Document à compléter et à nous retourner pour départ de garantie .

Ce document est à remplir en fin de montage pour vérification des éléments montés.

N°	DESIGNATION	NB	SERRAGE (daN.m)	COCHER
1	Boulons M16 de fixation sur le berceau	2	20	
2	Boulons M12 de fixation sur le berceau	2	8.5	
3	Ecrous sup et inf de biellette de liaison	4	8	
4	Vis M16 fixation inf. amortisseur	2	16	
5	Ecrous M12 de fixation palier	4	7.5	
6	Boulons M12 sup et inf des biellettes	4	7.5	

J.S.A. ENGINEERING
475 Rue des Chabottes - BP 23
26320 ST MARCEL LES VALENCE
Tél : 04-75-58-71-77
Fax : 04-75-58-85-61

SIGNATURE DU MONTEUR :

NOTA:(référence et quantité)
