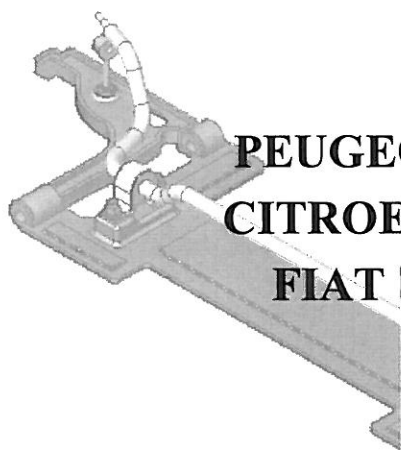




S.A J.S.A
ZA Les Plaines - B.P. 23
26320 ST. MARCEL LES VALENCE
TEL. : 04.75.58.71.77
FAX. : 04.75.58.85.61
e-mail : info@jsa.fr Site internet : www.jsa.fr

NOTICE DE MONTAGE

KIT BLEU CHASSIS SURBAISSE



**PEUGEOT BOXER
CITROEN JUMPER
FIAT DUCATO**

Type X2-30 / X2-44

REFERENCE JSA: 030984

N00404



LA MAITRISE DE L'EQUILIBRE

SOMMAIRE

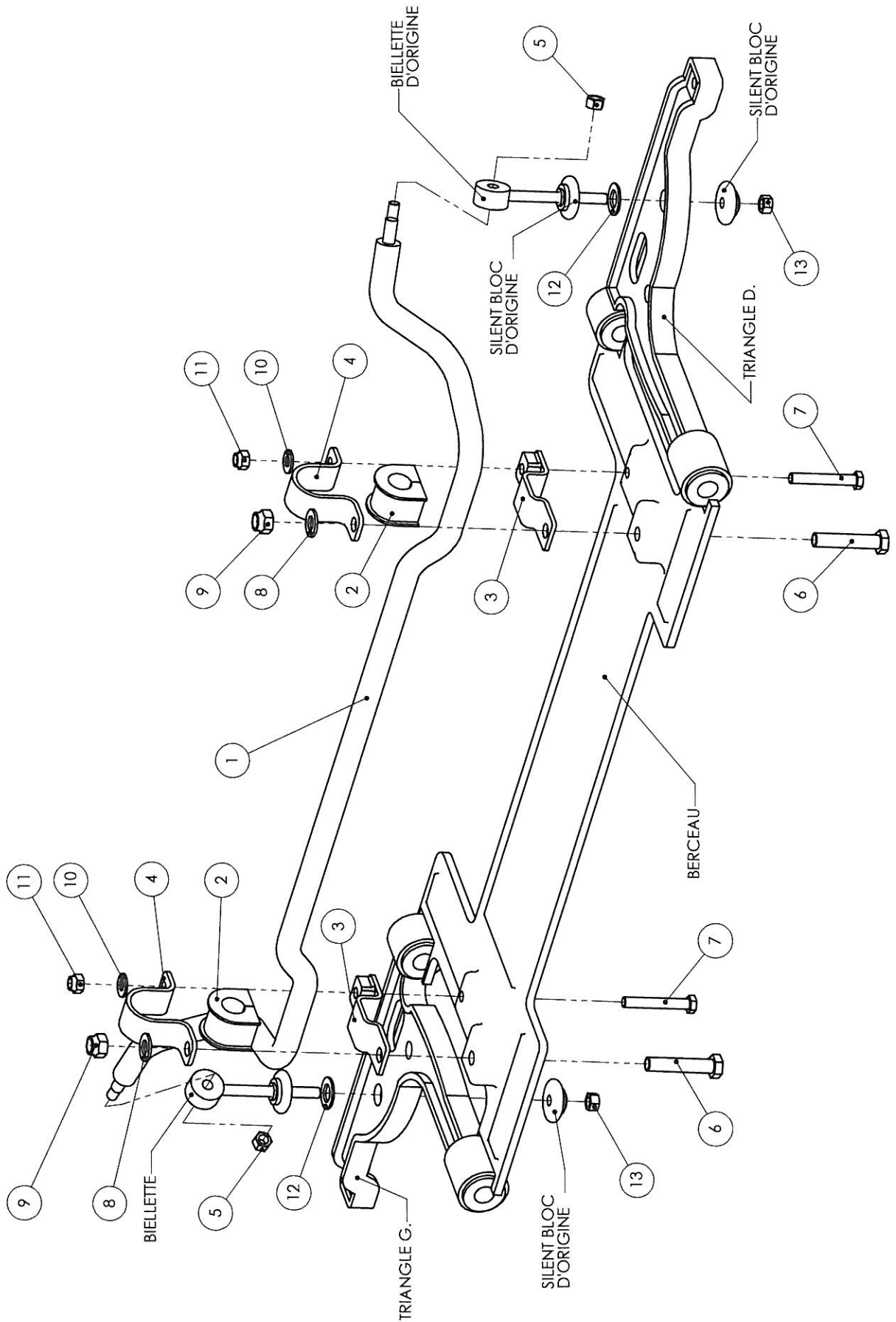
| | | |
|------------|-------------|-----------|
| Chapitre A | BARRE AVANT | Indice 02 |
| Chapitre B | ENTRETIEN | Indice 00 |



Le monteur engage sa responsabilité envers le respect des procédures de montage et de contrôle des kits JSA.

NOTICE VALIDEE PAR LE SERVICE TECHNIQUE

La société J.S.A se réserve le droit d'apporter, à tout moment, les modifications techniques utiles à ses produits.



NOMENCLATURE AV :

| REP | DESIGNATION | NOMBRE | REF JSA |
|------------|------------------------------|---------------|----------------|
| 1 | Barre anti-roulis avant | 1 | 2646851 |
| 2 | Palier avant | 2 | 2740025 |
| 3 | Support palier | 2 | 2480569 |
| 4 | Bride | 2 | 2480562 |
| 5 | Ecrou M12-pas fin | 2 | 2895421 |
| 6 | Vis HM16 d'origine | 2 | |
| 7 | Vis HM12-120 | 2 | 2944321 |
| 8 | Rondelle M16 | 2 | 2881621 |
| 9 | Ecrou M16 | 2 | 2897432 |
| 10 | Rondelle M12 | 2 | 2881221 |
| 11 | Ecrou M12 | 2 | 2895411 |
| 12 | Rondelle chanfreinée M20 | 2 | 2882001 |
| 13 | Ecrou de biellette d'origine | 2 | |

1/ CONSIGNES DE MONTAGE

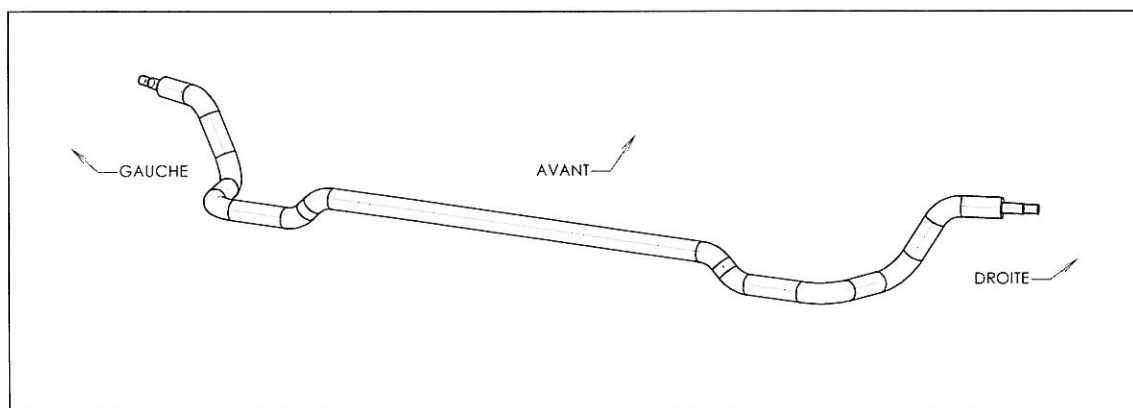
- Mettre le véhicule sur une fosse ou un pont élévateur.
- Procédez au serrage définitif de l'ensemble de la visserie uniquement lorsque le véhicule est sur ses roues, respectez bien les couples de serrages.**

2/ DEMONTAGE DE LA BARRE STABILISATRICE AVANT

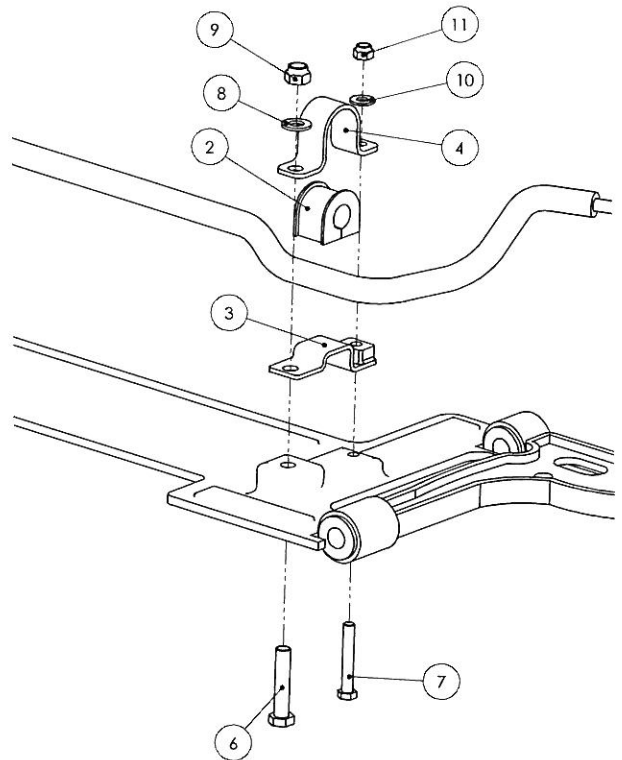
- Levez et calez l'avant du véhicule.
- Déposez la roue droite.
- Déposez le carénage de protection arrière sous le moteur.
- Déposez l'écrou de fixation de la rotule de direction sur le pivot droit.
- Désaccouplez la rotule de direction du pivot à l'aide d'un arrache rotule.
- Déposez les fixations des biellettes de liaison et dégagez les biellettes.
- Déposez les vis de fixation avant et arrière de la barre stabilisatrice sur le berceau.
- Vous pouvez à présent sortir la barre stabilisatrice par le passage de roue droit.

3/ MONTAGE DE LA BARRE STABILISATRICE AVANT JSA

- Passez la barre stabilisatrice rep 1 par le passage de roue droit, attention au sens



- Positionnez les supports palier rep 3 sur le berceau à l'emplacement des paliers de barre d'origine.
- Graissez et enfitez les nouveaux paliers rep 2 sur la barre, utilisez la graisse fournie.
- Posez les brides rep 4 sur les paliers et vissez le tout sur le berceau avec les 2 vis M16 d'origine rep 6 + rondelles et écrous rep 8 et 9 fournis et les vis M12 x 120 fournies rep 7 + rondelles et écrous rep 10 et 11.
- Serrez modérément.



- Remontez la rotule de direction sur le pivot droit avec l'écrou d'origine en suivant les couples de serrage suivant :
 - 15Q → **13 m.daN.**
 - 18Q → **18 m.daN.**
- Remettez les biellettes sur les triangles en y intercalant une rondelle M20 rep 12 entre le silent bloc supérieur et le triangle, serrez-les modérément puis les vissez sur la barre stabilisatrice à l'aide des écrous M12 fournis, couple de serrage **8 m.daN.**
- Remontez le carénage de protection moteur et remontez la roue, couple de serrage des vis de roue :
 - 15Q → **16 m.daN.**
 - 18Q → **18 m.daN.**

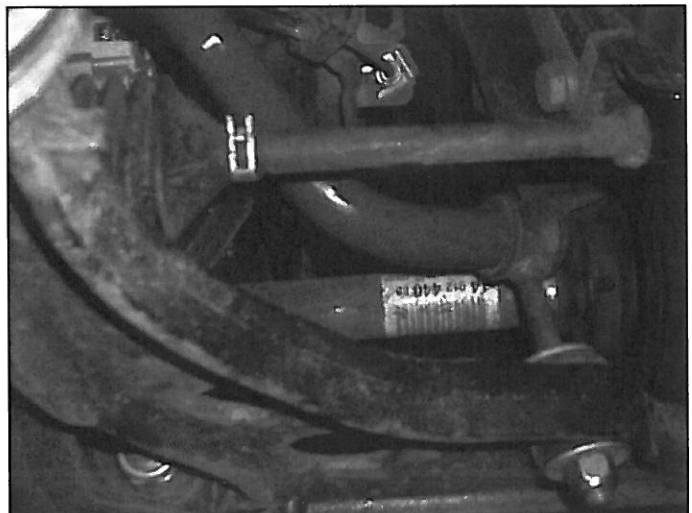
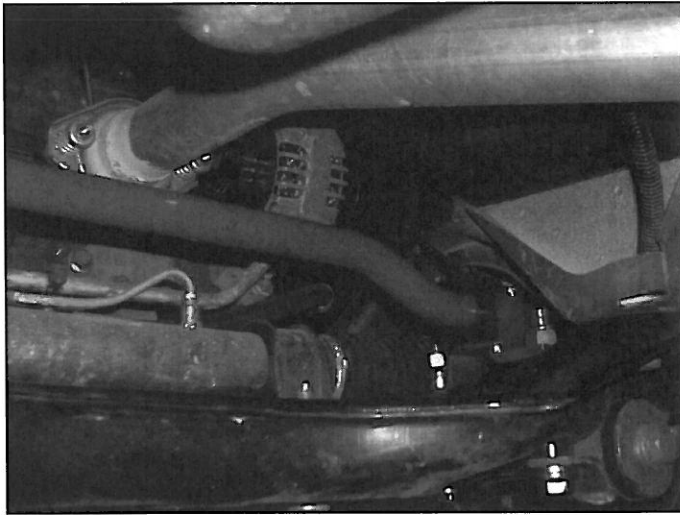
4/ SERRAGE

- Remettez le véhicule sur ses roues et procédez au serrage définitif de la visserie :

| | Nombre | Couple de serrage (m.daN) |
|---|--------|---------------------------|
| Boulons M16 de fixation sur le berceau | 2 | 20 |
| Boulons M12 de fixation sur le berceau | 2 | 8.5 |
| Écrous sup et inf de biellette de liaison | 4 | 8 |

Le kit bleu nécessite un changement des paliers
tous les 100 000 Kms.

PHOTOS





LA MAITRISSSE DE L'EQUILIBRE

**POUR TOUT RENSEIGNEMENT
COMPLEMENTAIRE,
CONTACTEZ LA SOCIETE JSA
AU 04-75-58-71-77.**