



J.S.A ENGINEERING
475 Rue des Chabottes - B.P. 23
26320 ST. MARCEL LES VALENCE
TEL. : 04.75.58.71.77
FAX. : 04.75.58.85.61
e-mail : info@jsa.fr Site internet : www.jsa.fr

NOTICE DE MONTAGE



REFERENCE JSA: 080061-080062

N00417



LA MAITRISE DE L'EQUILIBRE

SOMMAIRE

Chapitre 1 BARRE AVANT

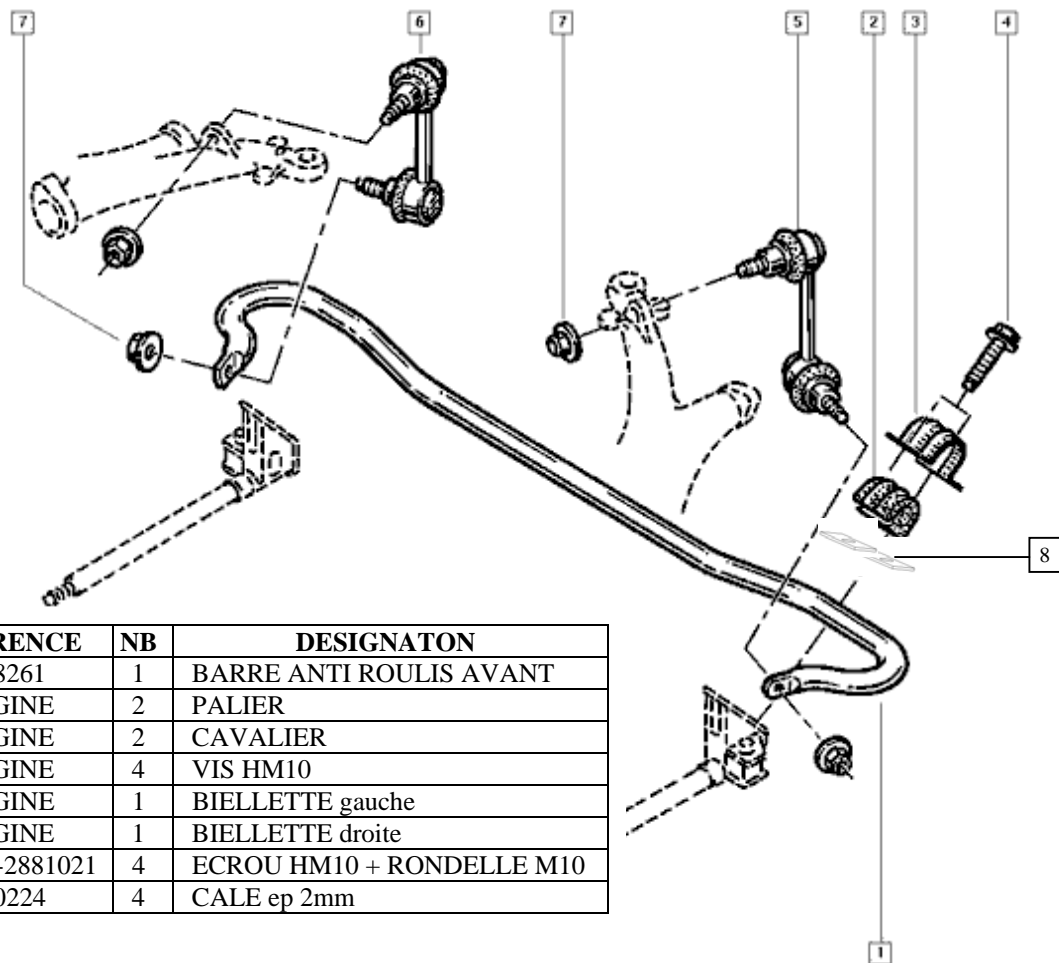
Chapitre 2 BARRE ARRIERE

Le monteur engage sa responsabilité envers le respect des procédures de montage et de contrôle des kits *JSA ENGINEERING*.

La garantie du produit n'est valable que si le montage a été effectué suivant les préconisations de la société *JSA ENGINEERING*.

**La société J.S.A se réserve le droit d'apporter à tout moment,
les modifications techniques utiles à ses produits.**

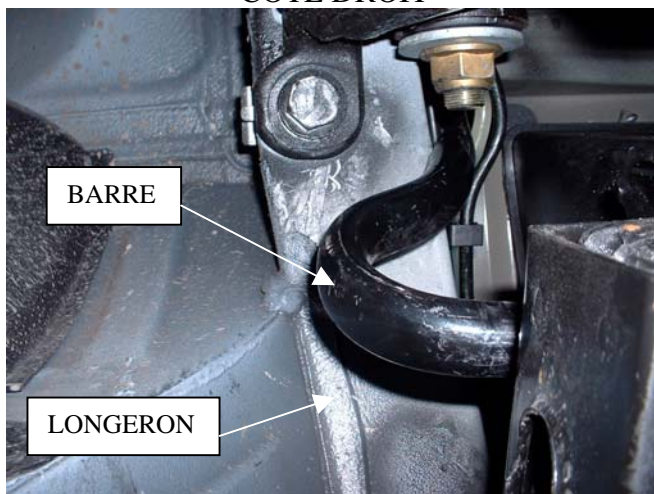
1/ BARRE AVANT



REP	REFERENCE	NB	DESIGNATON
1	2658261	1	BARRE ANTI ROULIS AVANT
2	ORIGINE	2	PALIER
3	ORIGINE	2	CAVALIER
4	ORIGINE	4	VIS HM10
5	ORIGINE	1	BIELLETTE gauche
6	ORIGINE	1	BIELLETTE droite
7	2894411-2881021	4	ECROU HM10 + RONDELLE M10
8	2440224	4	CALE ep 2mm

- Dévisser les cavaliers rep 3, déconnecter la barre de ses biellettes, garder les paliers et les cavaliers.
- Pour sortir la barre, lever le coté droit et la pousser contre le longeron, puis tirer le coté gauche vers le bas.

COTE DROIT



COTE GAUCHE



- Mettre en place la barre **JSA** rep 1.
- Remettre les paliers d'origine sur la barre avec les cavaliers, intercaler les cales rep 8 sous les cavaliers et fixer l'ensemble comme à l'origine **avec un point de loctite bleu**.

-Visser les extrémités de la barre aux biellettes d'origine avec les écrous HM10 et les rondelles M10 fournis.

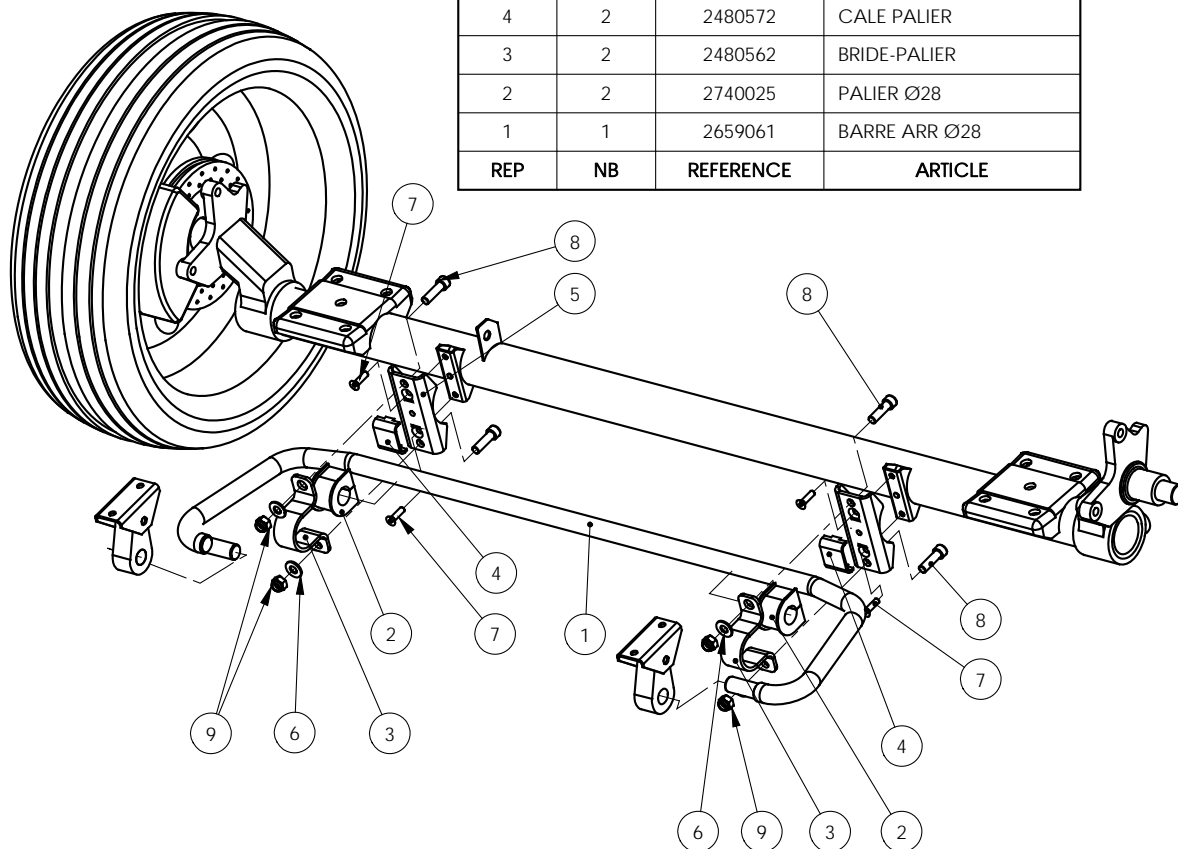
COUPLE DE SERRAGE :

Vis de palier de barre => **6 daN.m**

Ecrou de biellette => **4.5 daN.m**

2/ BARRE ARRIERE

9	4	2895411	ECROU NYLSTOP M12
8	4	2904411	VIS CHC M12x40
7	4	2952211	VIS FHC M08x25
6	4	2881621	RONDELLE M16
5	2	2480725	SUPPORT PALIER
4	2	2480572	CALE PALIER
3	2	2480562	BRIDE-PALIER
2	2	2740025	PALIER Ø28
1	1	2659061	BARRE ARR Ø28
REP	NB	REFERENCE	ARTICLE



- Démonter la barre d'origine, garder les biellettes caoutchouc d'origine pour le remontage.
- Sur l'essieu, présenter et visser les supports rep 5 avec les vis FHC M08x25.
- Equiper la barre JSA des paliers rep 2 que vous aurez au préalable graissés avec la graisse fournie.
- Enfiler la barre dans les biellettes caoutchouc d'origine et visser l'ensemble sur l'essieu avec les brides rep 3, 4 vis CHC M12x40, écrous et rondelles M12, intercaler la cale de palier rep 4 entre les paliers et les supports rep 5.

COUPLE DE SERRAGE :

Vis de biellette => **2 daN.m**

Vis FHC M08x25 => **3 daN.m**

Vis CHC M12x40 => **7.5 daN.m**