



S.A J.S.A
Rue des chabottes
BP 23
26320 St Marcel les Valence
TEL : 04-75-58-71-77
FAX : 04-75-58-85-61
e-mail : JSA@wanadoo.fr internet : www.jsa.fr

*LAME RENFORT ARRIERE
FORD TRANSIT - traction*

CORRECTEUR D'ASSIETTE

REF. 041061

N00422

NOTICE DE MONTAGE Ref 041061	N00422	Ind 00	Sommaire Page 1/1
---------------------------------	--------	--------	----------------------

SOMMAIRE

Rubriques	Chapitre	Nb Page	Indice
RESPONSABILITE DU MONTEUR	A	1	00
CONSIGNE DE MONTAGE	B	3	00

NOTICE VALIDEE PAR LE SERVICE TECHNIQUE

NOTICE DE MONTAGE Ref 041061	N00422	Ind 00	Ch A Page 1/1
---------------------------------	--------	--------	------------------

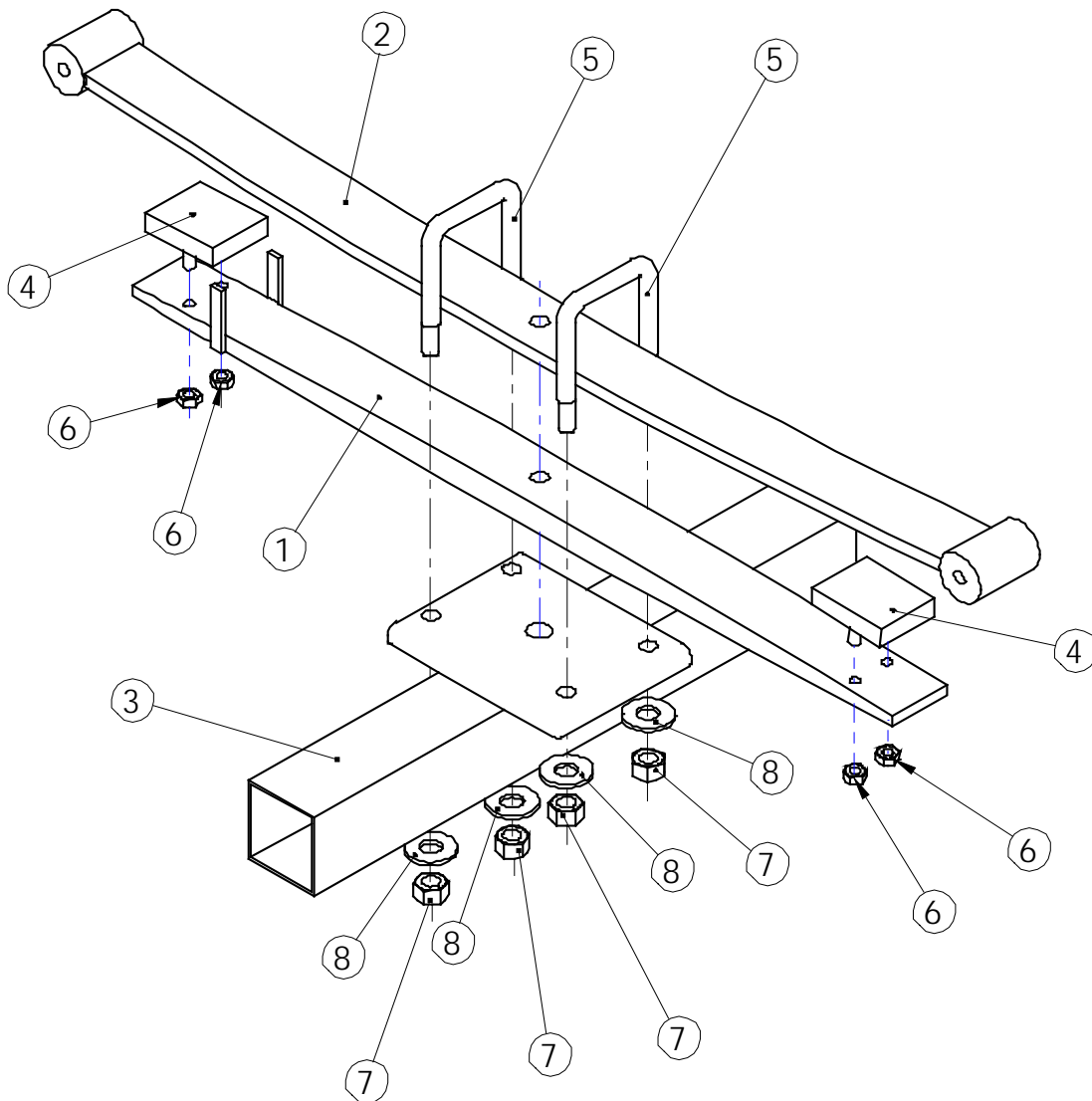
A / RESPONSABILITE DU MONTEUR

Le monteur engage sa responsabilité envers le respect des procédures de montage et de contrôle des kits JSA .

La garantie du produit n'est valable que si le montage a été effectué suivant les préconisations de la société JSA .

LE SERVICE APRES-VENTE

B / CONSIGNE DE MONTAGE



8	4	RONDELLE M14	2881421
7	4	ECROU NYLSTOP T M14	2896431
6	4	ECROU M8	
5	2	BRIDE M14 JSA	2675013
4	2	TAMPON FORD	
3		PONT	
2	1	LAME FORD D'ORIGINE	
1	1	LAME RENFORT JSA	2632032
REP	NB	DEISIGNATION	REFERENCE JSA

NOTICE DE MONTAGE Ref 041061	N00422	Ind 01	Ch B Page 2/2
---------------------------------	--------	--------	------------------

MISE EN PLACE DE LA LAME RENFORT JSA

- Pour plus de facilité, il est préférable de travailler sur une fosse ou sur un pont élévateur.
Caler les roues avant
- Commencez par dévisser les brides d'origine
- Une fois celles-ci enlevées, relevez l'arrière du véhicule
- Insérez la lame renfort JSA (rep 1), entre la lame d'origine et le pont. Le guide lame doit être situé vers l'arrière.
- Les tampons sont déjà pré montés sur les lames.
- Positionnez les deux lames de façon à pouvoir insérer les étoquiaux dans leur logement. Faites redescendre l'arrière du véhicule doucement, l'étoquiau de la lame JSA doit venir dans le perçage du pont et l'étoquiau de la lame ford s'insère dans le perçage de la lame JSA
- Remontez les brides JSA (rep 5) avec leurs écrous NYLSTOP (rep 7) et rondelles (rep 8).
Couple de serrage 12.2 daN/mm².

INSTRUCTION D'ENTRETIEN

- Nous vous conseillons de faire vérifier la réglage de vos phares**
- Une vérification de la visserie (suivant les couples de serrages) doit être effectuée à 3000km**