



J.S.A ENGINEERING

Z.A. Les Palines
26320 ST. MARCEL LES VALENCE

TEL. : 04.75.58.71.77

FAX. : 04.75.58.85.61

e-mail : info@jsa.fr Site Internet : www.jsa.fr

LAME DE RENFORT MERCEDES SPRINTER >2006

CORRECTEUR D'ASSIETTE

REF. MV1062 D - MV1063 D

2 LAMES D'ORIGINES

3 LAMES D'ORIGINES

N00428-03



LA MAITRISE DE L'EQUILIBRE

A / RESPONSABILITE DU MONTEUR

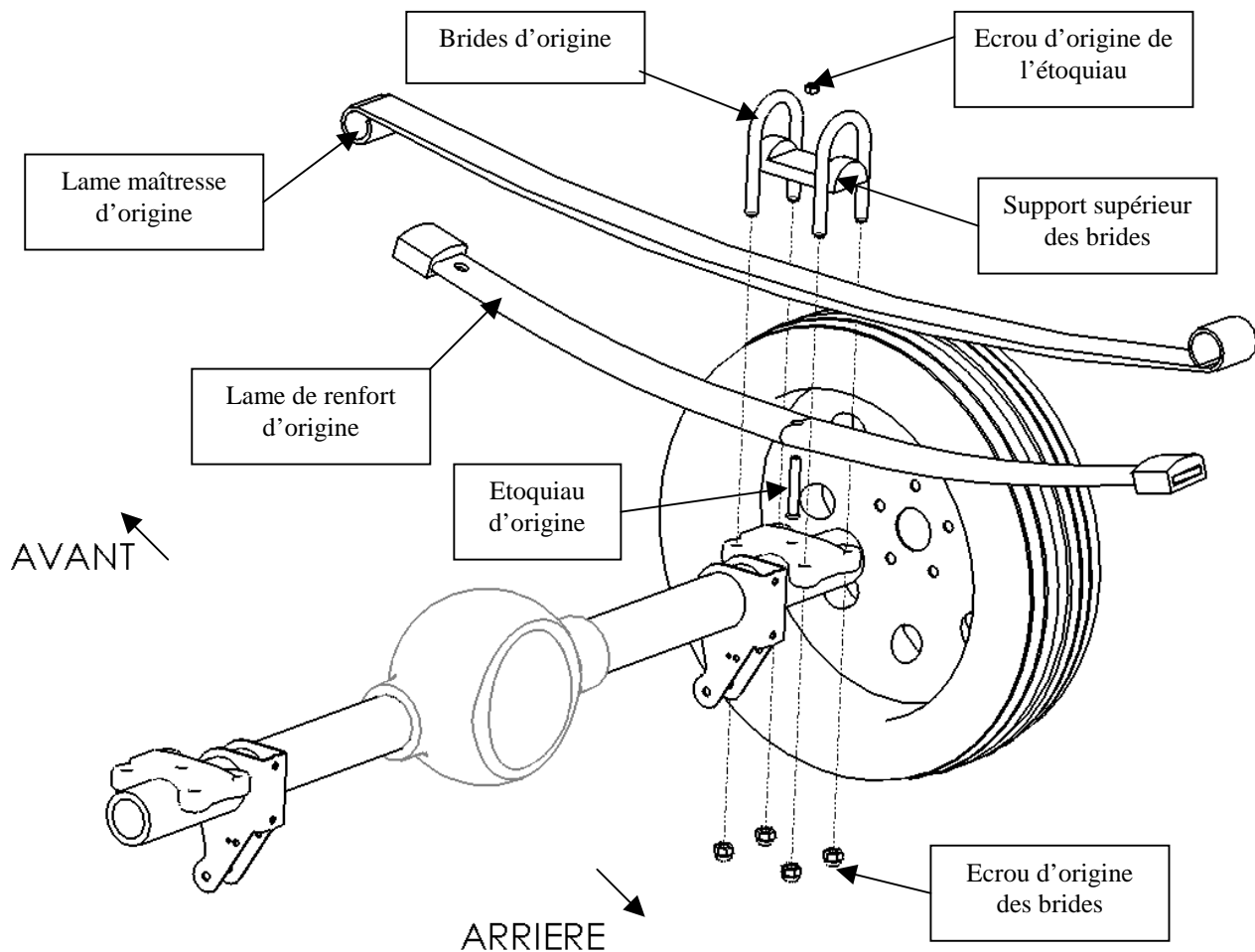
Le monteur engage sa responsabilité envers le respect des procédures de montage et de contrôle des kits JSA.

La garantie du produit n'est valable que si le montage a été effectué suivant les préconisations de la société JSA.

LE SERVICE APRES-VENTE

VUE D'ENSEMBLE DE LA SUSPENSION D'ORIGINE

MONTAGE AVEC 2 LAMES D'ORIGINE

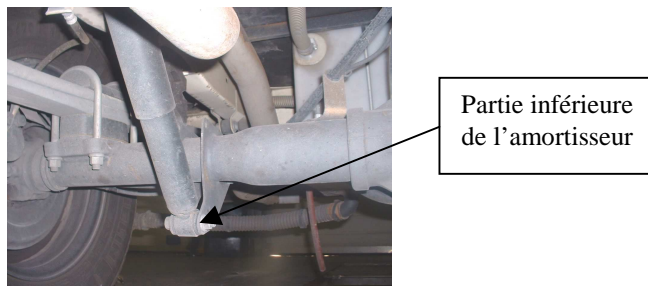
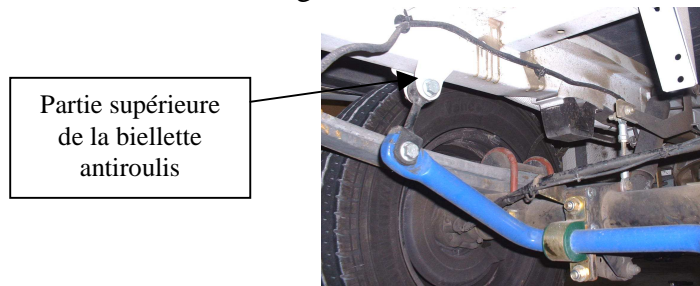


Montage de la lame de renfort JSA pour les véhicules équipés de 2 lames d'origine

- Mettre le véhicule sur une fosse ou un pont quatre colonnes
- **Faire le montage de la lame de renfort un côté après l'autre**

1. Démontage des éléments d'origine

- Démontez la fixation inférieure des amortisseurs d'origine des deux côtés.
- Démontez les deux biellettes de barre anti-roulis d'origine, uniquement la partie fixée sur le longeron.

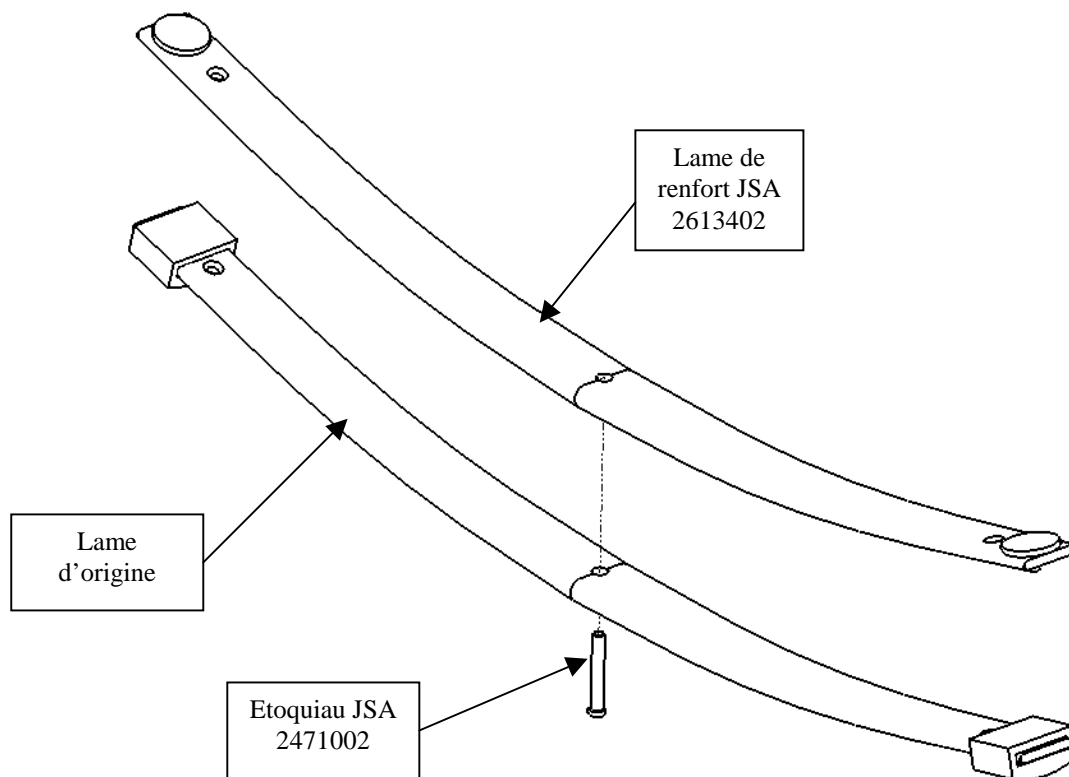


- Démontez les quatre écrous des brides d'origine.

- Enlever les deux brides qui maintiennent le paquet de lame + le support de brides.
- Dévisser l'écrou de l'étoquiau.
- Lever le côté du véhicule où le démontage a été effectué.
- Lever le véhicule jusqu'à ce que l'étoquiau puisse être enlevé de son logement ainsi que la lame de renfort d'origine : **ATTENTION au flexible de frein arrière quand vous levez le véhicule.**
- Une fois toutes les opérations effectuées sortir la lame de renfort d'origine.

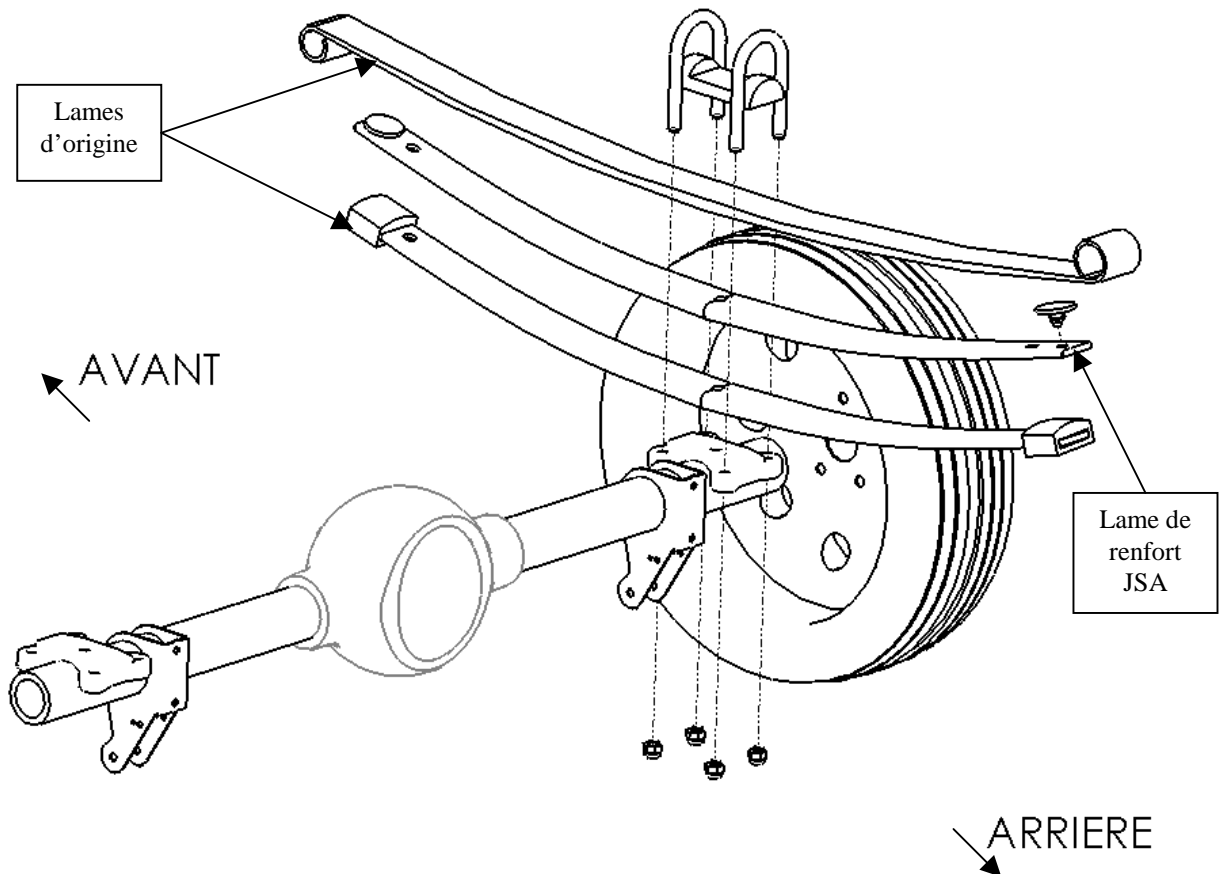
2. Montage des éléments JSA.

- Tout d'abord positionner la lame de renfort JSA (réf : 2613402) sur la lame de renfort d'origine en les positionnant avec l'étoquiau (réf : 2471002) fourni dans le kit.



- Mettre le paquet de lame préparé précédemment sur l'essieu en lieu et place de la lame de renfort d'origine, en faisant attention de bien positionner l'étoquiau dans le trou de centrage prévu à cet effet.
- Redescendre le véhicule en faisant attention à bien centrer la lame maîtresse sur l'étoquiau positionné précédemment.
- Une fois le véhicule sur ces roues, vérifier que l'alignement des lames entre elles soit bon et procéder au serrage de l'étoquiau JSA réf 2471002 (couple de serrage 6.5 DaN.m) et des brides JSA réf 2675015 (couple de serrage 19.2DaN.m).
- Répéter la même opération de l'autre côté du véhicule.

Vue éclatée de la suspension d'origine + lame de renfort JSA



8	ECROU M14	2896030
4	BRIDE M14	2675015
2	LAME RENFORT	2613402
4	TAMPON	2762011
2	ETOQUIAU	2471002
2	ECROU M10	2894211
NB	DESIGNATION	REFERENCE JSA

VUE D'ENSEMBLE DE LA SUSPENSION D'ORIGINE

Montage avec 3 lames d'origine



Paquet de lames
d'origine

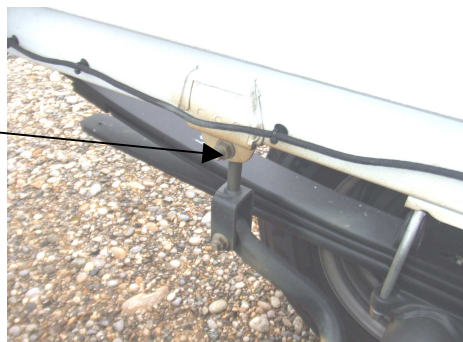
Montage de la lame de renfort JSA pour les véhicules équipés de 3 lames d'origine

- Mettre le véhicule sur une fosse ou un pont quatre colonnes
- **Faire le montage de la lame de renfort un côté après l'autre**

1. Démontage des éléments d'origine

- Démontez la fixation inférieure des amortisseurs d'origine des deux côtés.
- Démontez les deux biellettes de barre anti-roulis d'origine, uniquement la partie fixée sur le longeron.

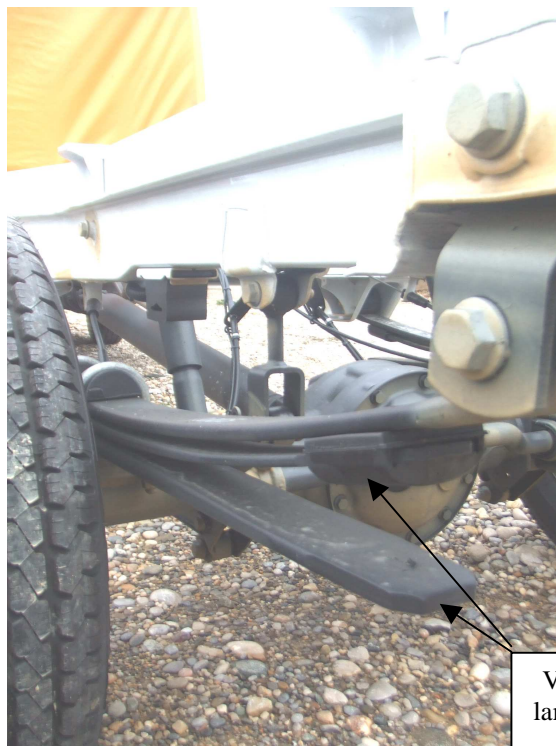
Partie supérieure
de la biellette
anti-roulis



Partie inférieure
de l'amortisseur



- Démontez les quatre écrous des brides d'origine.
- Enlever les deux brides qui maintiennent le paquet de lame (**conserver les deux brides d'origine**) + le support de brides.
- Dévisser l'écrou de l'étoquiau.
- Lever le côté du véhicule où le démontage a été effectué.
- Lever le véhicule jusqu'à ce que l'étoquiau puisse être enlevé de son logement ainsi que les deux lames de renfort d'origine : **ATTENTION au flexible de frein arrière quand vous levez le véhicule.**
- Une fois toutes les opérations effectuées sortir les deux lames de renfort d'origine et conserver l'étoquiau d'origine.



Voici les deux lames qui sont à démonter.

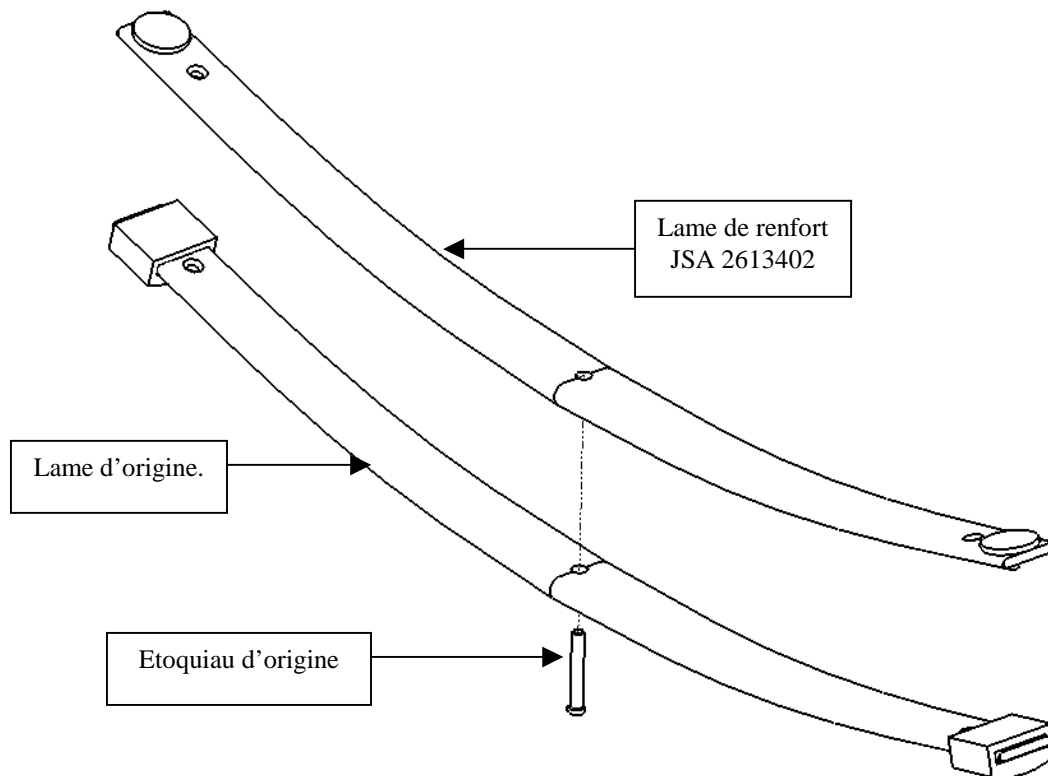
2. Montage des éléments JSA.

- Pour le montage de la lame JSA, il faut conserver uniquement la deuxième lame de renfort d'origine.



Lame de renfort d'origine à conserver

- Assembler la lame d'origine avec la lame de renfort JSA réf 2613402 en les positionnant entre elles avec l'étoquiau d'origine.



- Mettre le paquet de lame préparé précédemment sur l'essieu en lieu et place des lames de renfort d'origine, en faisant attention de bien positionner l'étoquiau dans le trou de centrage prévu à cet effet.
- Redescendre le véhicule en faisant attention à bien centrer la lame maîtresse sur l'étoquiau positionner précédemment.
- Une fois le véhicule sur ces roues, vérifier que l'alignement des lames entre elles soit bon et procéder au serrage de l'étoquiau (couple de serrage 6.5 DaN.m) et des brides d'origines (couple de serrage 19.2DaN.m).
- Répéter la même opération de l'autre côté du véhicule.

INSTRUCTION D'ENTRETIEN

-Nous vous conseillons de faire vérifier le réglage de vos phares

-Une vérification de la visserie (suivant les couples de serrages) doit être effectuée à 3000 Kms

