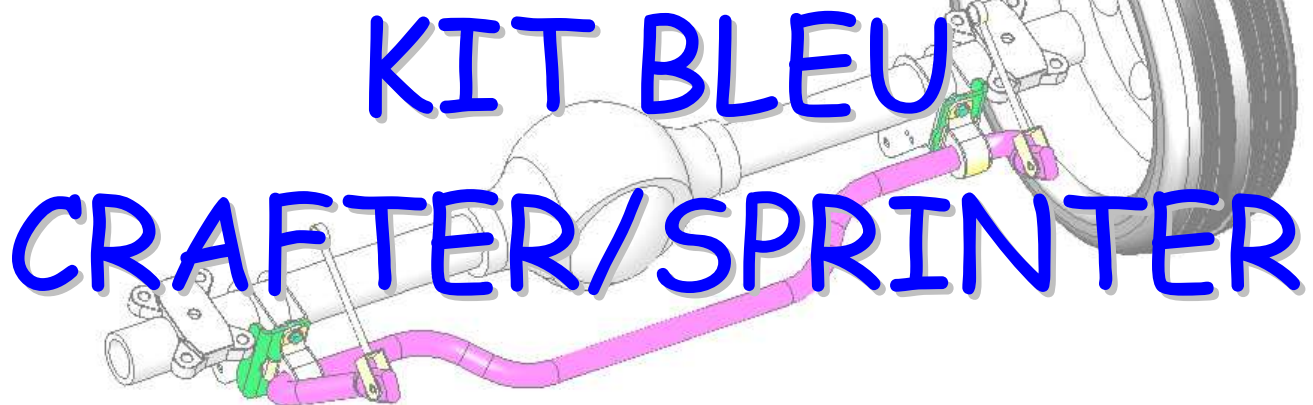




J.S.A ENGINEERING
475 Rue des Chabottes - B.P. 23
26320 ST. MARCEL LES VALENCE
TEL. : 04.75.58.71.77
FAX. : 04.75.58.85.61
e-mail : info@jsa.fr Site internet : www.jsa.fr

NOTICE DE MONTAGE

AVANT



ARRIERE

REFERENCE JSA: MV7071

N00433



LA MAITRISE DE L'EQUILIBRE



Chapitre 1

BARRE ARRIERE

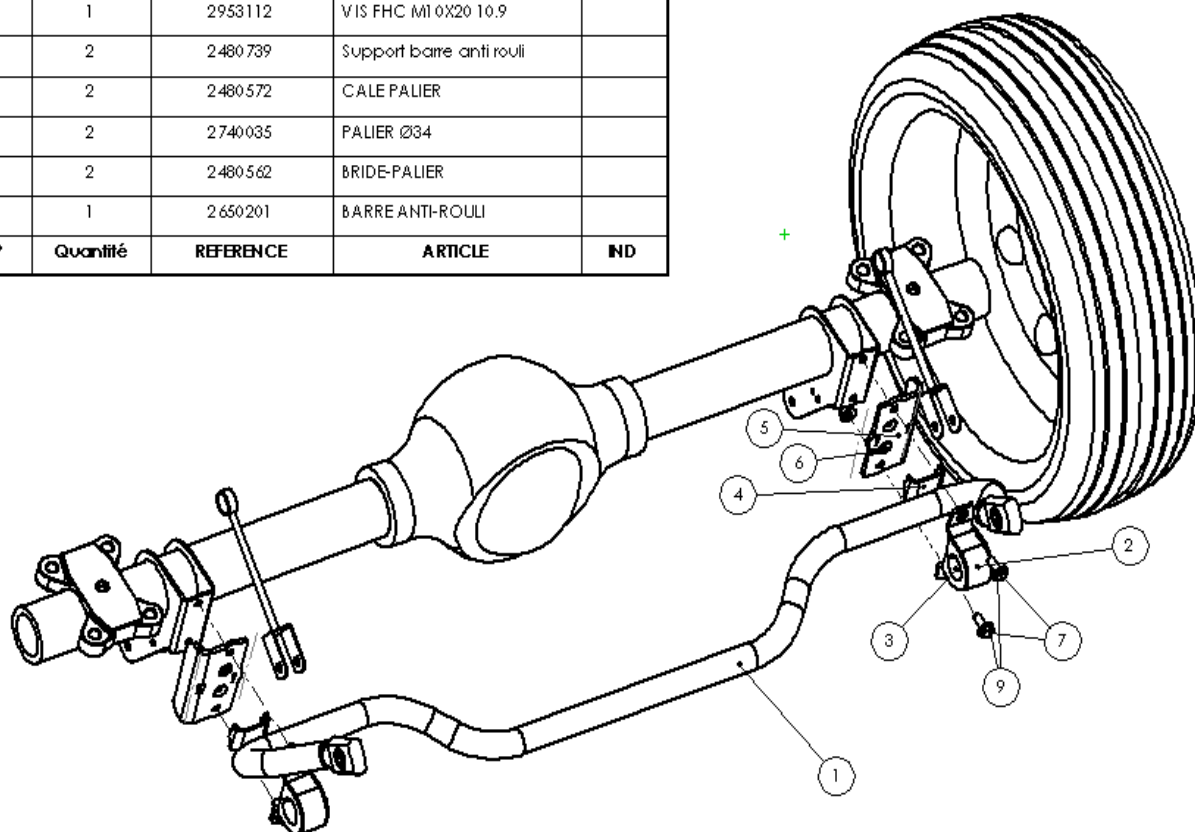
Le monteur engage sa responsabilité envers le respect des procédures de montage et de contrôle des kits *JSA ENGINEERING*.

La garantie du produit n'est valable que si le montage a été effectué suivant les préconisations de la société *JSA ENGINEERING*.

**La société J.S.A se réserve le droit d'apporter à tout moment,
les modifications techniques utiles à ses produits.**

1/ BARRE ARRIERE

9	5	2881021	RONDELLE M10	
8	3	2894411	ECROU NYLSTOP M10	
7	4	2933212	VIS HM10x25 10.9	
6	1	2953112	VIS FHC M10x20 10.9	
5	2	2480739	Support barre anti rouli	
4	2	2480572	CALE PALIER	
3	2	2740035	PALIER Ø34	
2	2	2480562	BRIDE-PALIER	
1	1	2650201	BARRE ANTI-ROULI	
REP	Quantité	REFERENCE	ARTICLE	IND



- Démonter la barre d'origine, garder les biellettes d'origine pour le remontage.
- Sur l'essieu, présenter et visser les supports rep 5 avec les vis FHC M10x20.
- Equiper la barre JSA des paliers rep 3 que vous aurez au préalable graissés avec la graisse fournie.
- Enfiler la barre dans les biellettes caoutchouc d'origine et visser l'ensemble sur l'essieu avec les brides rep 2, 4 vis H M10x25, écrous et rondelles M10, intercaler la cale de palier rep 4 entre les paliers et les supports rep 5.

COUPLE DE SERRAGE :

- Vis de biellette => **10 daN.m**
- Vis FHC M10x30 => **7 daN.m**
- Vis CHC M10x35 => **7 daN.m**



Check List

DATE :

NUMERO DU KIT:080061

NOM DU MONTEUR :

N° CHASSIS :

N° IMMATRICULATION :

Document à compléter et à nous retourner avec la fiche d'identification pour départ de garantie .

N°	DESIGNATION	NB	SERRAGE (daN.m)	COCHER
1	VIS DE BIELLETTE	4	10	
2	VIS FHC M10x30	2	7	
3	ECROU NYLSTOP M10	2	7	
4	Vis CHC M10x35	4	7	

J.S.A. ENGINEERING

475 Rue des Chabottes - BP 23
26320 ST MARCEL LES VALENCE
Tél : 04-75-58-71-77
Fax : 04-75-58-85-61

SIGNATURE DU MONTEUR :

NOTA:(référence et quantité)
