



J.S.A ENGINEERING
475 Rue des Chabottes - B.P. 23
26320 ST. MARCEL LES VALENCE
TEL. : 04.75.58.71.77
FAX. : 04.75.58.85.61
e-mail : info@jsa.fr Site internet : www.jsa.fr

NOTICE DE MONTAGE

KIT BLEU MASTER

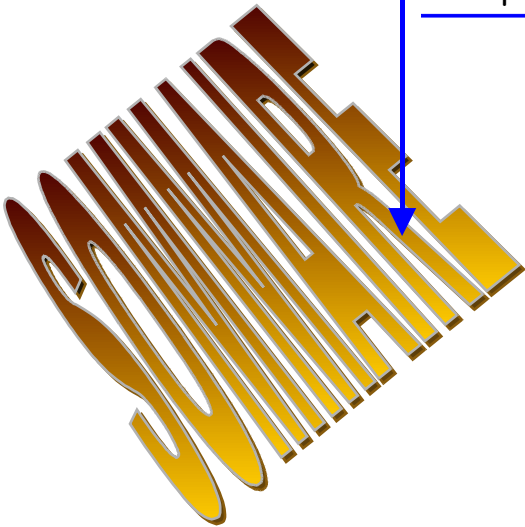
SANS BARRE
ANTI ROULI ARRIERE D'ORIGINE

REFERENCE JSA: 087071-080071

N00444



LA MAITRISE DE L'EQUILIBRE



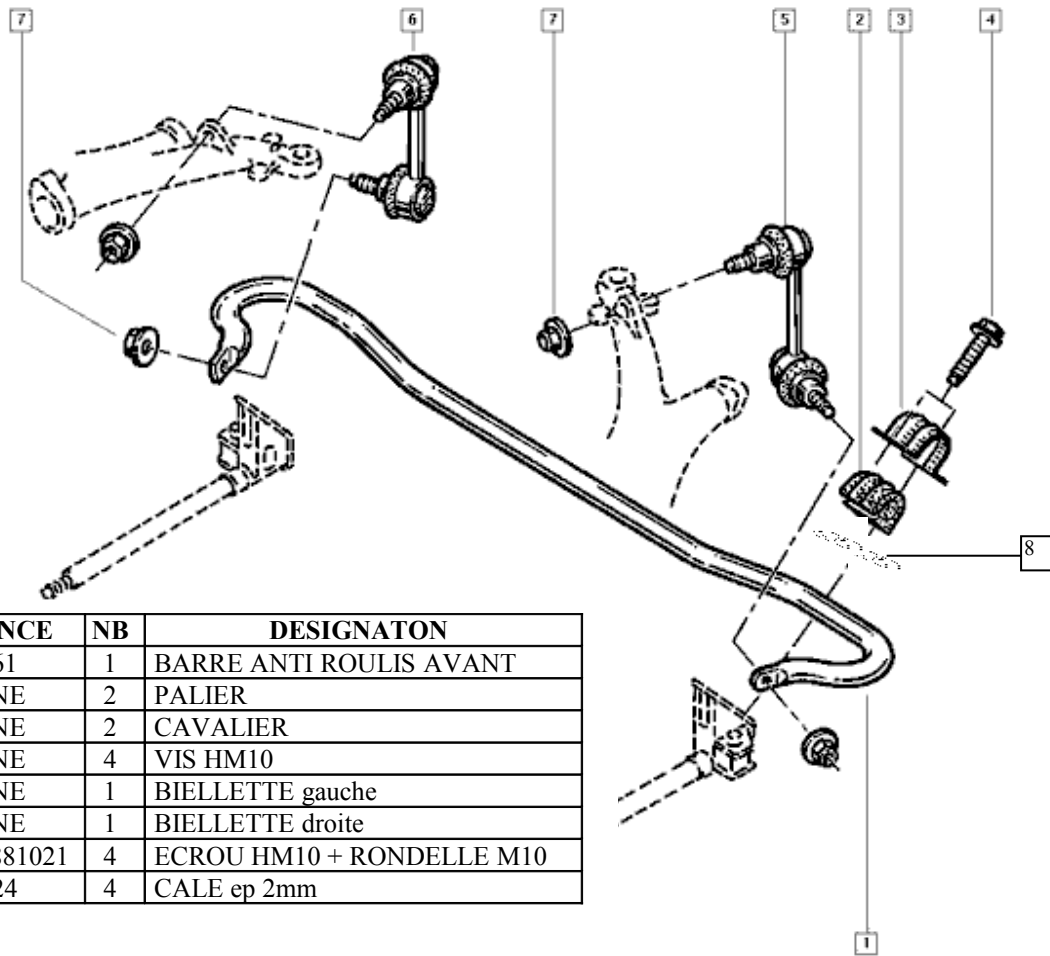
Chapitre 1	BARRE AVANT
Chapitre 2	BARRE ARRIERE

Le monteur engage sa responsabilité envers le respect des procédures de montage et de contrôle des kits *JSA ENGINEERING*.

La garantie du produit n'est valable que si le montage a été effectué suivant les préconisations de la société *JSA ENGINEERING*.

La société J.S.A se réserve le droit d'apporter à tout moment, les modifications techniques utiles à ses produits.

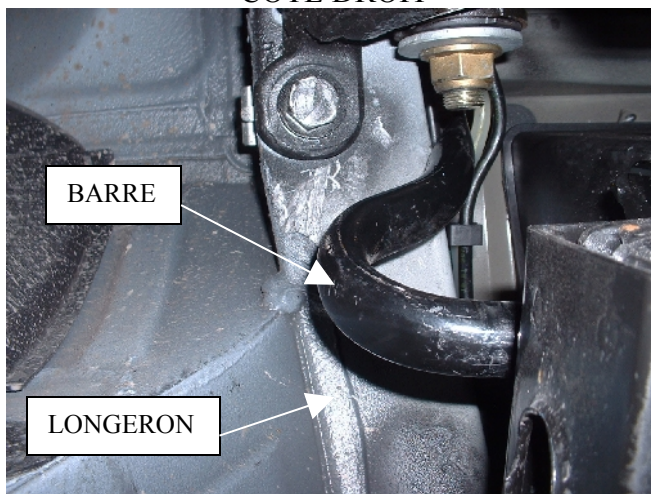
1/ BARRE AVANT



REP	REFERENCE	NB	DESIGNATON
1	2658261	1	BARRE ANTI ROULIS AVANT
2	ORIGINE	2	PALIER
3	ORIGINE	2	CAVALIER
4	ORIGINE	4	VIS HM10
5	ORIGINE	1	BIELLETTTE gauche
6	ORIGINE	1	BIELLETTTE droite
7	2894411-2881021	4	ECROU HM10 + RONDELLE M10
8	2440224	4	CALE ep 2mm

- Dévisser les cavaliers rep 3, déconnecter la barre de ses biellettes, garder les paliers et les cavaliers.
- Pour sortir la barre, lever le coté droit et la pousser contre le longeron, puis tirer le coté gauche vers le bas.

COTE DROIT



COTE GAUCHE



- Mettre en place la barre **JSA** rep 1.
- Remettre les paliers d'origine sur la barre avec les cavaliers, intercaler les cales rep 8 sous les cavaliers et fixer l'ensemble comme à l'origine **avec un point de loctite bleu**.

-Visser les extrémités de la barre aux biellettes d'origine avec les écrous HM10 et les rondelles M10 fournis.

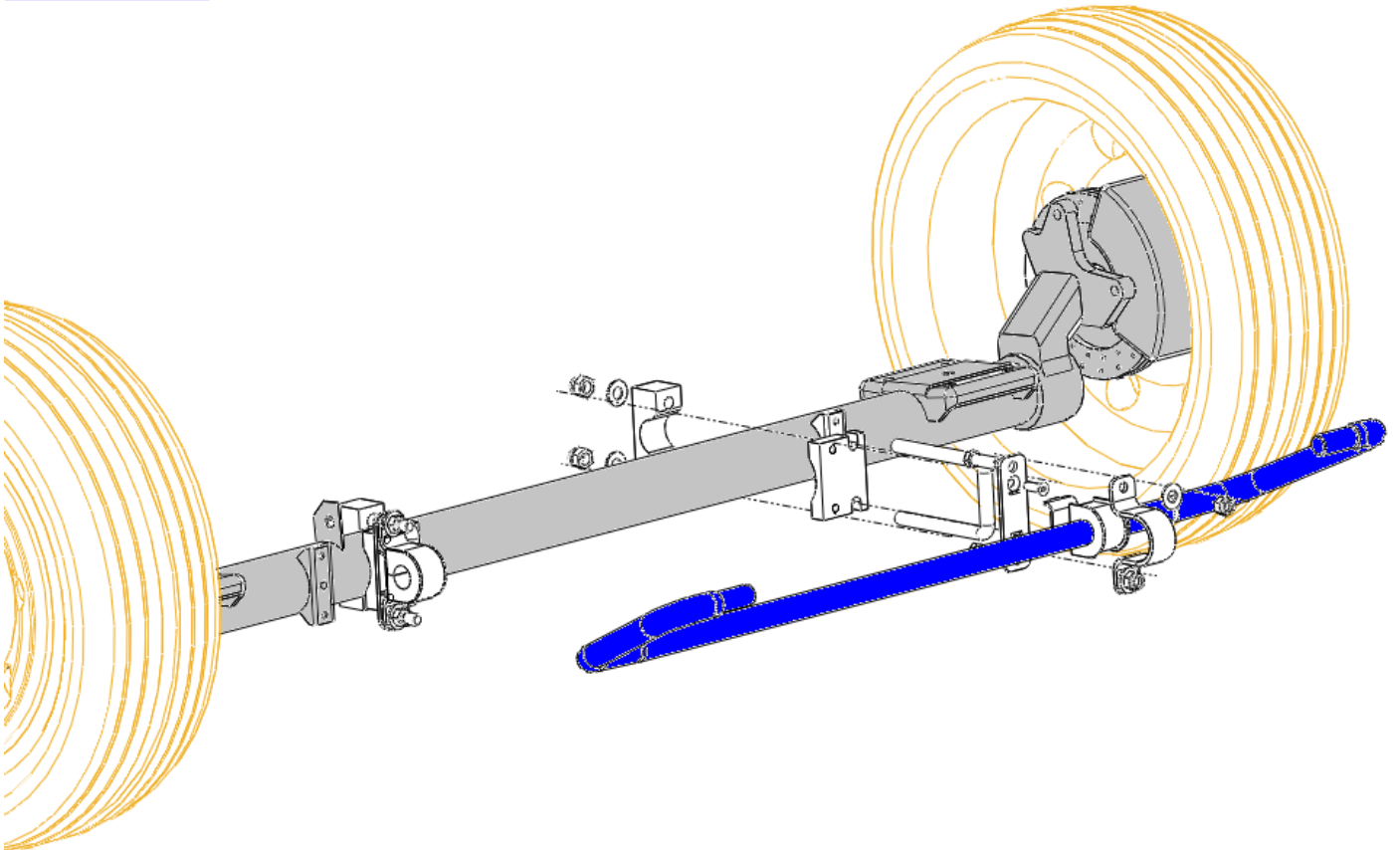
COUPLE DE SERRAGE :

Vis de palier de barre => **6 daN.m**

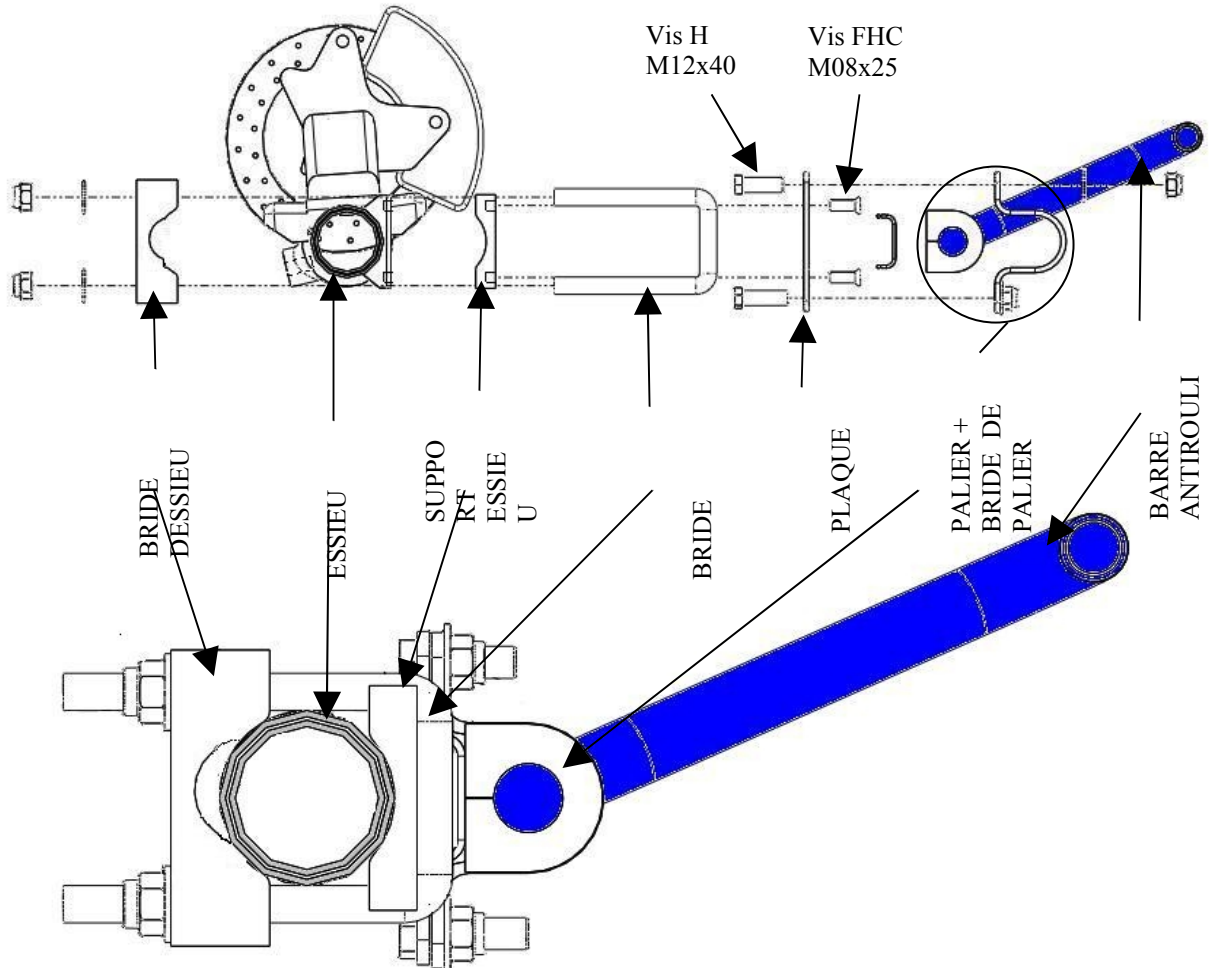
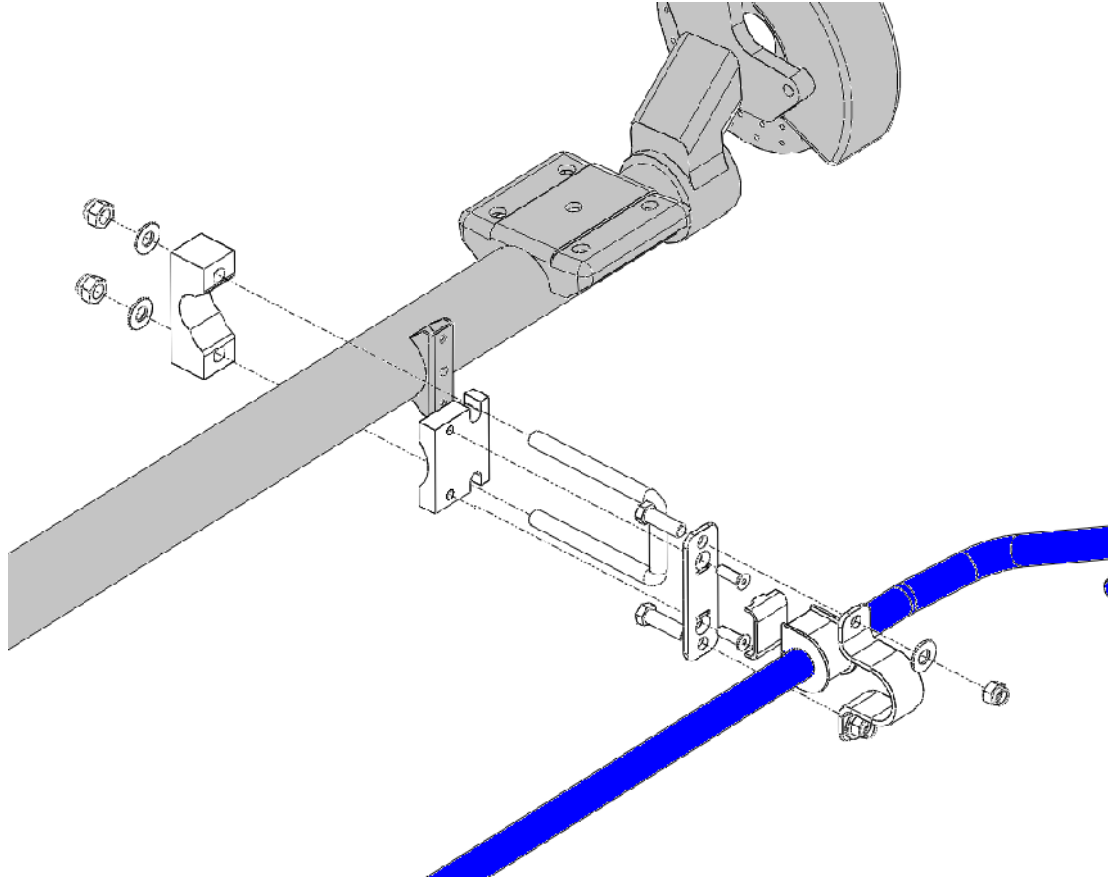
Ecrou de biellette => **4.5 daN.m**

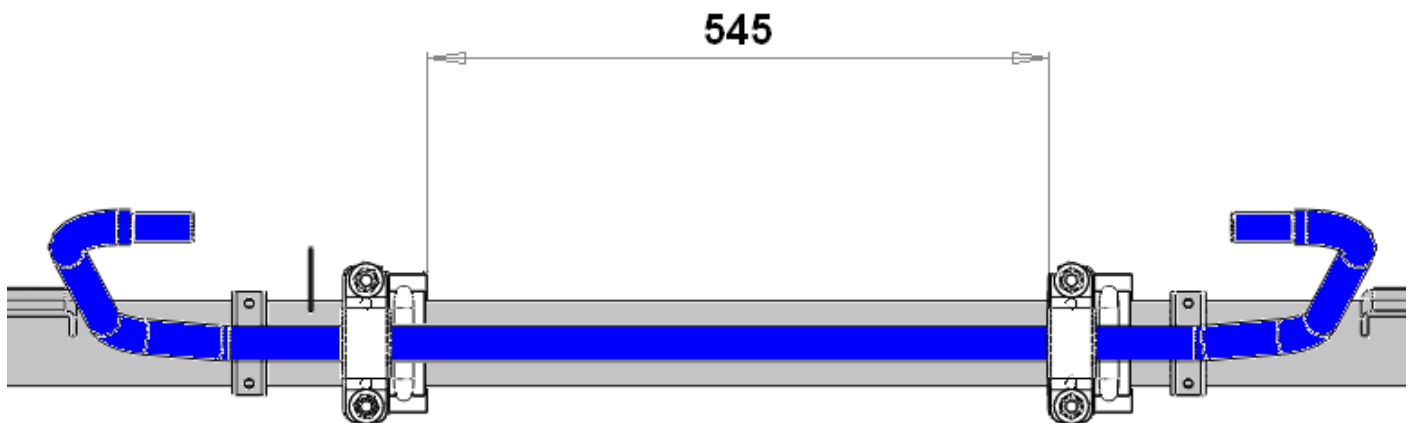
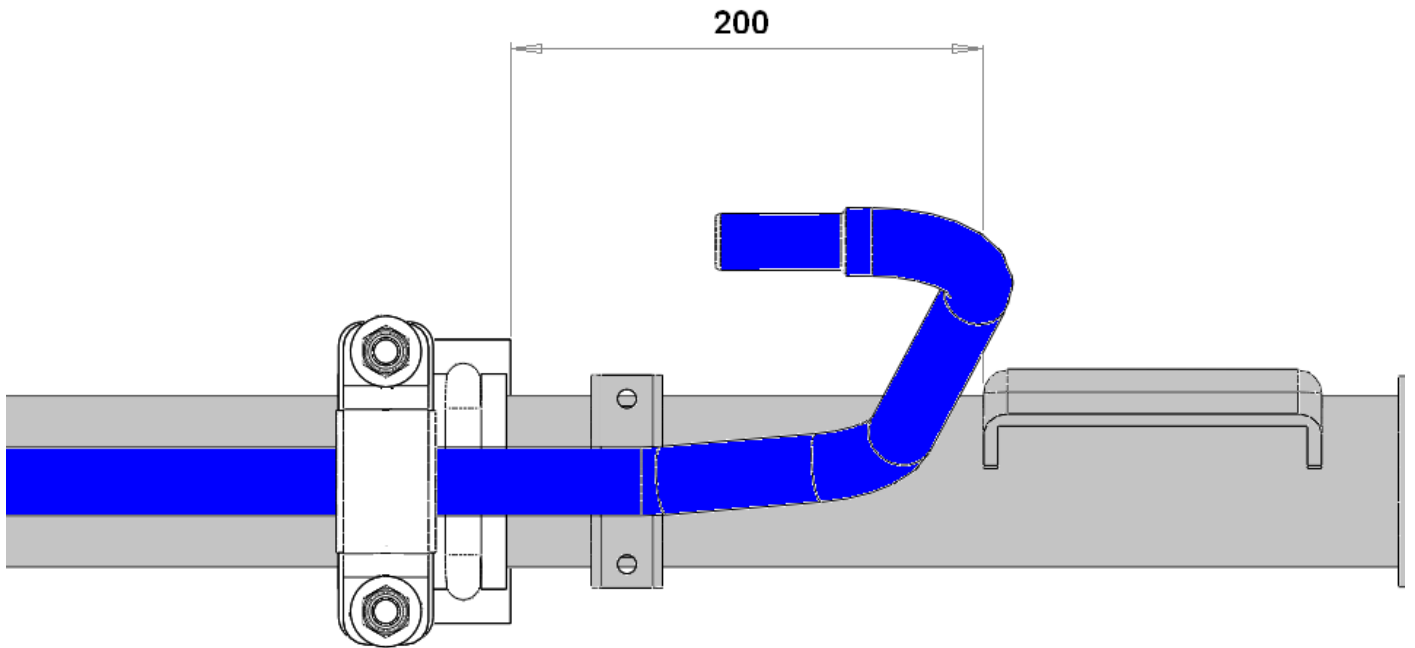
2/ BARRE ARRIERE

2-1 Sur essieu

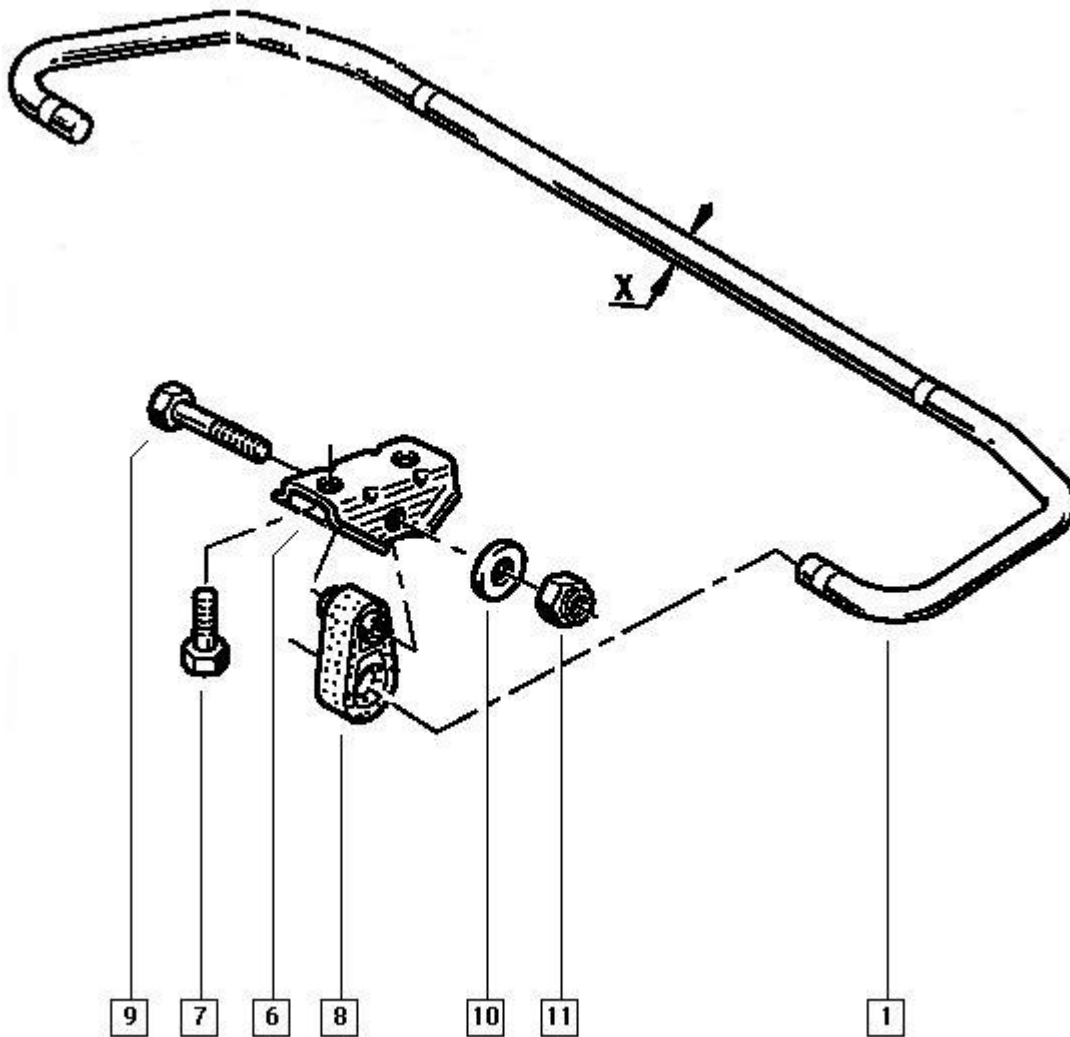


- Mettre en place la bride d'essieu, support d'essieu et bride. **SERRER AU COUPLE**
- Fixer la plaque avec les vis FHC M08 (utiliser de la loctite sur la visserie)
- Mettre la barre et les paliers
! LA BARRE DOIT ETRE BIEN PARALLELE A L'ESSIEU !
- Emboîter les biellettes en caoutchouc sur la barre (éventuellement utiliser de la graisse à pneus)
- Fixer les supports biellettes sur le châssis.





2-2 Sur le longeron



REP	REFERENCE	DESIGNATION	QUANTITE
1	2659061	Barre antiroulis	1
6	2480780	Support biellette	2
7	2930002	Vis TH	4
8	2450003	Biellette	2
9	2480781	Axe biellette	2
10	2881221	Rondelle M12	2
11	2895411	Ecrou nylstop M12	2



Check List

DATE :

NUMERO DU KIT:

NOM DU MONTEUR :

N° CHASSIS :

KILOMETRAGE:

N° IMMATRICULATION :

Document à compléter et à nous retourner avec la fiche d'identification pour départ de garantie .

N°	DESIGNATION	NB	SERRAGE (daN.m)	COCHER
BARRE ANTIROULIS AVANT				
1	Vis palier M10	4	6	
2	Ecrou biellette M10	4	4.5	
BARRE ANTIROULIS ARRIERE				
3	Ecrou de la BRIDE M14	2	14	
4	Boulon M12 x40	4	8.5	
5	Vis FHC M8x25	4	3.5	
6	Boulon M12	2	8.5	
7	Vis TH	4	3.5	

J.S.A. ENGINEERING

475 Rue des Chabottes - BP 23
26320 ST MARCEL LES VALENCE
Tél : 04-75-58-71-77
Fax : 04-75-58-85-61

SIGNATURE DU MONTEUR :

NOTA:(référence et quantité)
