



J.S.A ENGINEERING
ZA Les Plaines - B.P. 23
26320 ST. MARCEL LES VALENCE
TEL. : 04.75.58.71.77
FAX. : 04.75.58.85.61
e-mail : info@jsa.fr Site internet : www.jsa.fr

NOTICE DE MONTAGE

AIR ECO SPRINTER / CRAFTER V6

REFERENCE JSA: MV3090

N00473



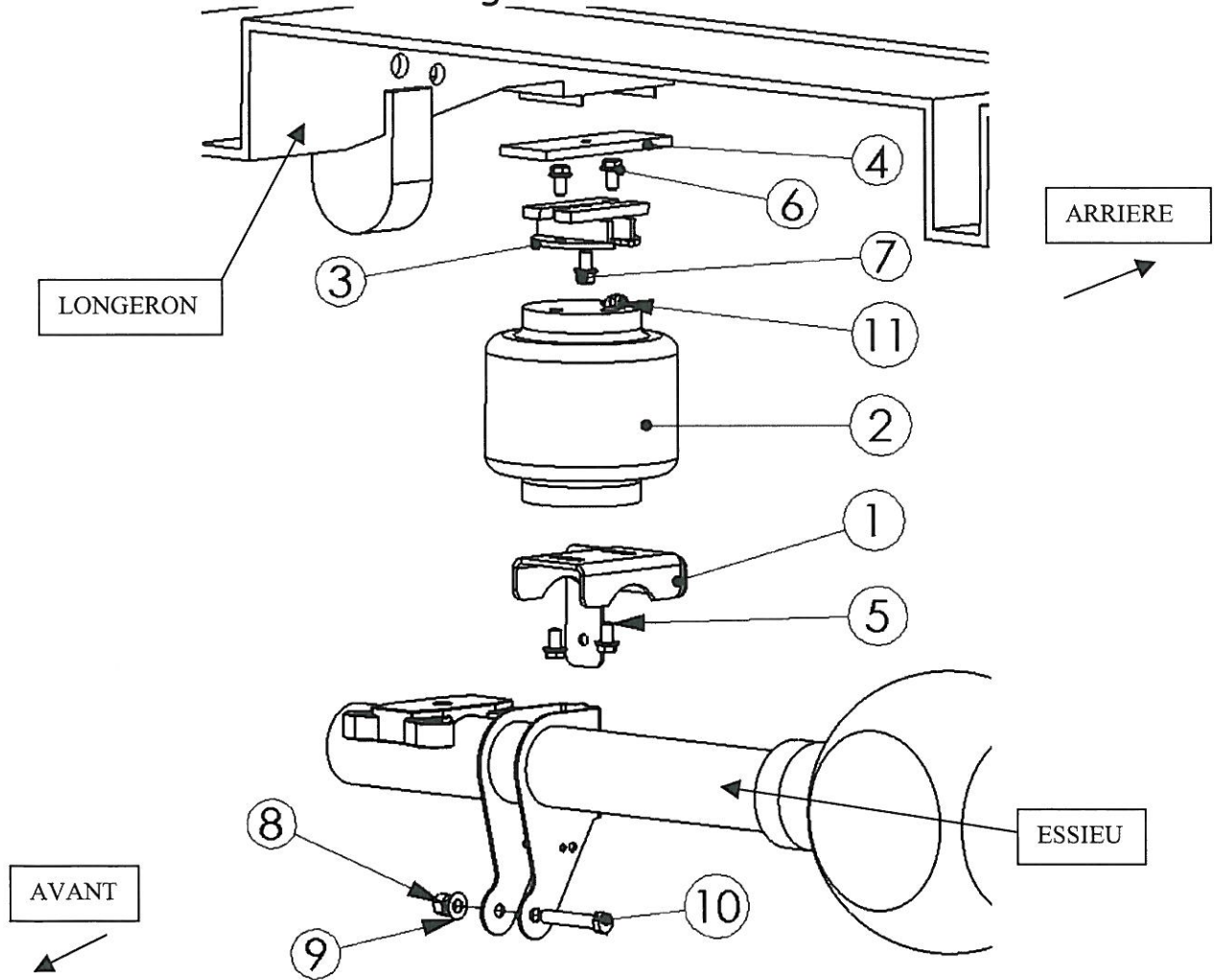
LA MAITRISE DE L'EQUILIBRE

Le monteur engage sa responsabilité envers le respect des procédures de montage et de contrôle des kits *JSA ENGINEERING*.

La garantie du produit n'est valable que si le montage a été effectué suivant les préconisations de la société *JSA ENGINEERING*.

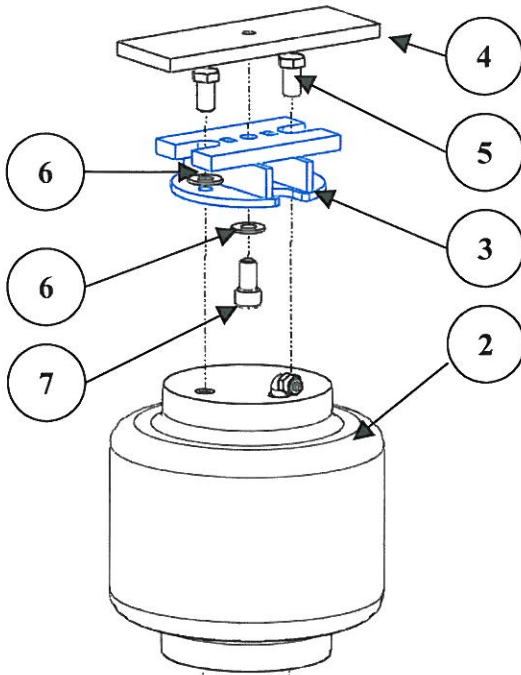
MONTAGE

Assemblage du Kit AIR ECO



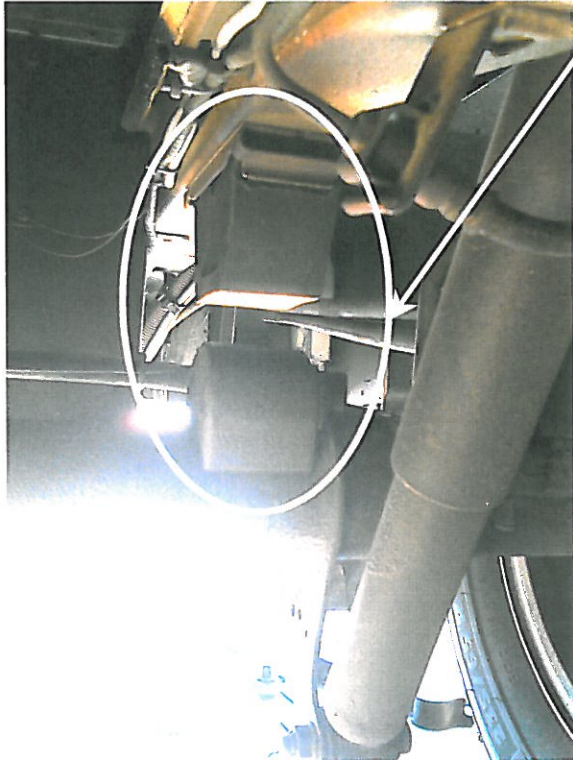
REP	Référence JSA	Quantité	Désignation
1	2480805	2	SUPPORT INFERIEUR DROIT
2	2710815	2	DIAPHRAGME
3	2480804	2	SUPPORT SUPERIEUR DIAPHRAGME
4	2480807	2	PLAQUE TARAUEE
5	2930004	8	VIS TH ANGLAISE 3/8 x 7/8
6	2881021	10	RONDELLE M 10
7	2903111	2	VIS CHC M 10 x 20
8	2895431	2	ECROU NYLSTOP M 12
9	2881221	2	RONDELLE M 12
10	-	2	VIS D'ORIGINE DE L'AMORTISSEUR
11	2711223	2	RACCORD COUDE CON 4x6 1/4

Assemblage du diaphragme rep 2 et des supports supérieurs rep 3 et 4



- Assembler tout d'abord la plaque taraudée rep 4 et le support supérieur rep 3 avec la vis CHC M10x20 rep7 et le rondelle rep6
- Mettre ce sous-ensemble monté précédemment sur le diaphragme rep 2 et le fixer à l'aide des vis TH anglaise 3/8 x 7/8 16 UNC rep 5 et des rondelles rep6

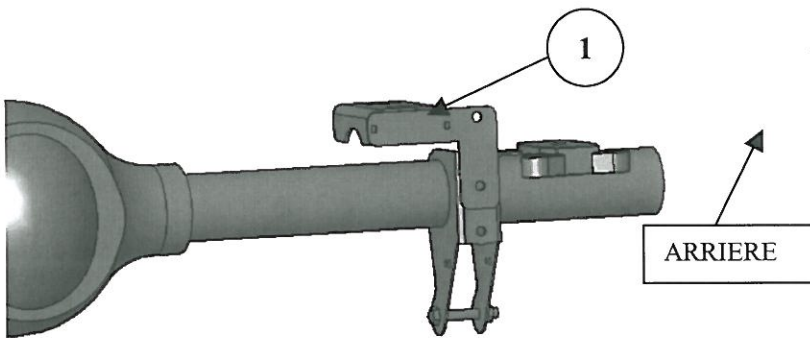
Démontage de la butée



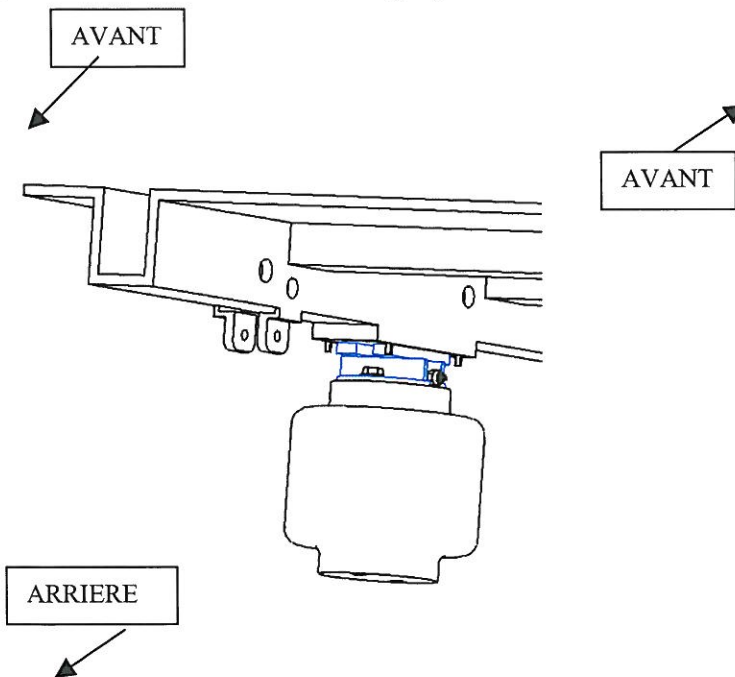
Butées d'origine

- Retirer les butées d'origine celle du dessus en l'enlevant à la main et celle du dessous avec les clefs six pans appropriées

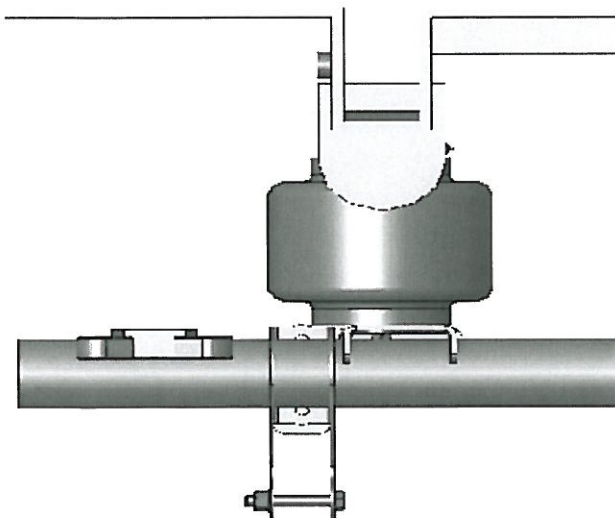
Mise en place de l'ensemble de la suspension



- Placer le support inférieur rep 1 sur l'essieu



- Après avoir placé le support inférieur, venir emboîter l'ensemble diaphragme et support pré-monté précédemment à l'intérieur du logement de la butée supérieure d'origine



- Assembler le support inférieur avec le diaphragme à l'aide des 2 vis TH anglaise 3/8 x 7/8 16 UNC rep 5 et des rondelles rep 6 (voir schéma précédent pour les repères des pièces)
- Finir par la mise en place de la vis M12x70 rep 10, de la rondelle rep 9 et de l'écrou nylstop M12 pour fixer le support inférieur

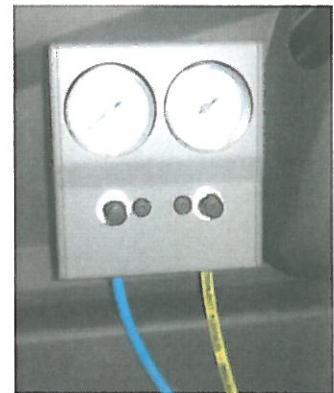
- Redescendre l'arrière du véhicule, assurez-vous du bon positionnement du diaphragme sur les supports supérieurs
- Procédez de la même façon de l'autre côté.

Mise en place du tube polyuréthane (photo représentative)



- A – Longer la traverse avec le tube jaune jusqu'au tube bleu. Le fixer avec des colliers de câblage
- B – Suivre le faisceau électrique d'origine sur le longeron gauche avec les deux tubes. Les fixer avec des colliers de câblage
- Passer les tubes dans l'habitacle
 - Fixer l'ensemble manomètre avec les 2 vis têtes bombées
 - Raccorder les tubes (gauche : bleu ; droite : jaune)

Gonfler les coussins à 5bars et contrôler les fuites. Puis redescendre le véhicule à une pression convenable (moyenne 2,5bars)





Check List

DATE :

NUMERO DU KIT: MV3090

NOM DU MONTEUR :

N° CHASSIS :

KILOMETRAGE:

N° IMMATRICULATION :

Document à compléter et à nous retourner avec la fiche d'identification pour départ de garantie .

N°	DESIGNATION	NB	SERRAGE (daN.m)	COCHER
7	VIS CHC M10x20,DIN 912-8.8	2	4.4	
5	VIS TH 3/8x7/8 16UNC	8	4.5	

PRESSIONS DE GONFLAGE :

**1 Bars Min
5 Bars Maxi**

J.S.A. ENGINEERING
ZA Les Plaines - BP 23
26320 ST MARCEL LES VALENCE
Tél : 04-75-58-71-77
Fax : 04-75-58-85-61

SIGNATURE DU MONTEUR :

NOTA:(références et quantités)

**La société J.S.A se réserve le droit d'apporter, à tout moment,
les modifications techniques utiles à ses produits.**