



J.S.A ENGINEERING
Z.A. Les Plaines
26320 ST. MARCEL LES VALENCE – FRANCE
TEL.: +334.75.58.71.77
FAX.: +334.75.58.85.61
E-mail: info@jsa.fr Web site: www.jsa.fr

NOTICE DE MONTAGE

SUSPENSION ASSOUPLEE MECANIQUE

RENAULT Master X62 traction Empattements L2 et L3 sans ESP

REFERENCE SUSPENSION : 085110

N00486



LA MAITRISE DE L'EQUILIBRE

SOMMAIRE

- A/ Responsabilité du monteur
- B/ Vue d'ensemble de la suspension
- C/ Principe de fonctionnement
- D/ Eclaté de la suspension
- E/ Montage de la suspension

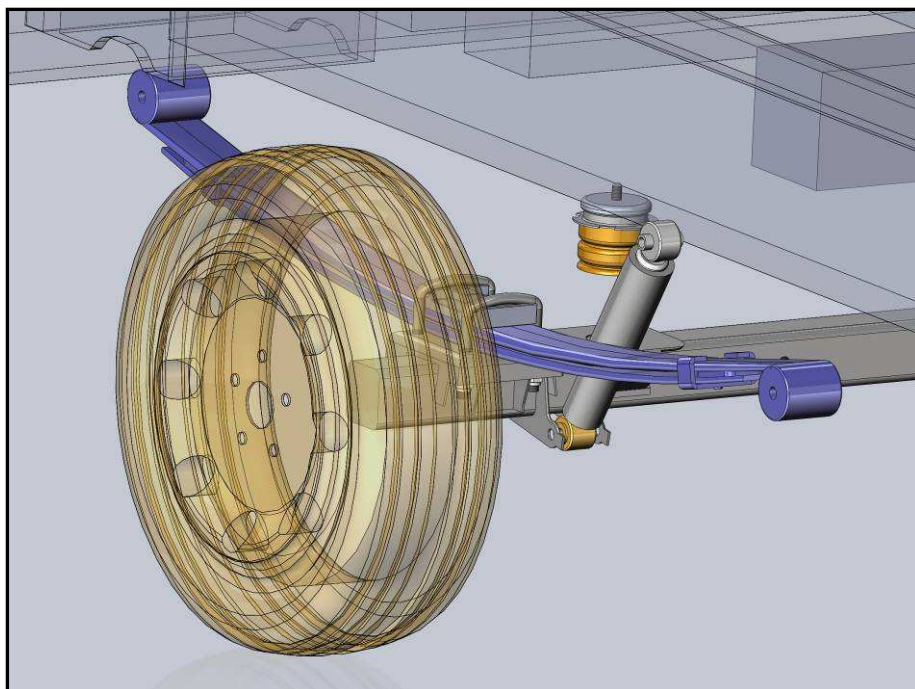
A/ Responsabilité du monteur

Le monteur engage sa responsabilité envers le respect des procédures de montage et de contrôle des kits JSA.

La garantie du produit n'est valable que si le montage a été effectué suivant les préconisations de la société JSA.

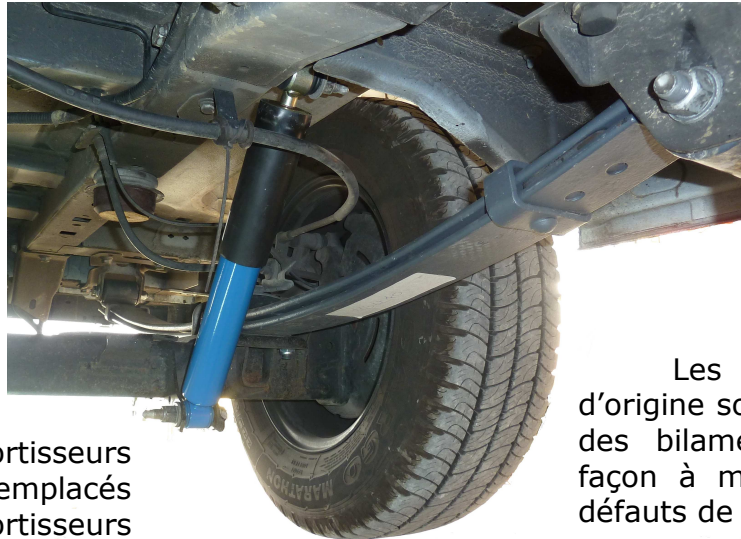
LE SERVICE APRES-VENTE

B/ Vue d'ensemble de la suspension



C/ Principe de fonctionnement de la suspension

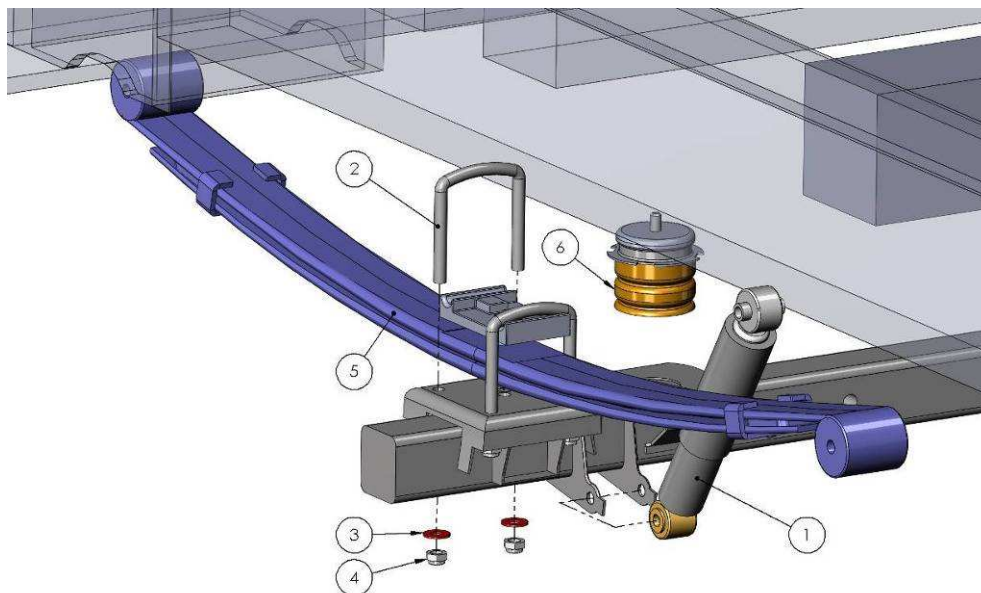
Cette suspension assouplie spécialement développée par JSA pour les Renault Master X62 traction est de type mécanique. Elle est essentiellement basée sur le changement des lames de ressort et des amortisseurs d'origine.



Les amortisseurs d'origine sont remplacés par des amortisseurs assouplis assurant un très bon confort routier.

Les lames de ressort d'origine sont remplacées par des bilames spécifiques de façon à mieux absorber les défauts de la route.

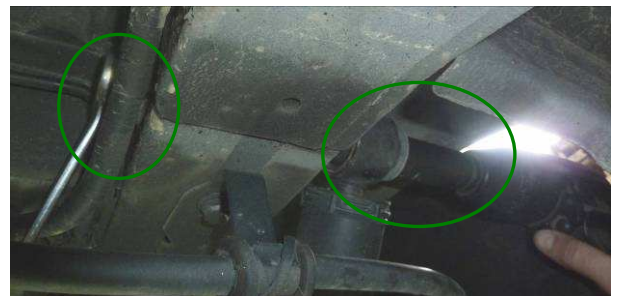
D/ Eclaté de la suspension



#	Référence	Description article	Quantité/kit
1	2772003	AMORTISSEUR ASSOUPLI MASTER X62	2
2	2695010	BRIDE M14x1.5x88x100	4
3	2881421	RONDELLE M14	8
4	2896431	ECROU NYLSTOP T M14-150 CL.10 ZnBi	8
5	2634270	BILAME ASSOUPLI RENAULT MASTER X62	2
6	-	BUTEE ORIGINE RECOUPEE	2

E/ Montage de la suspension

- Mettre le véhicule sur un pont élévateur ou une fosse.
- Caler les roues avant et lever l'arrière du véhicule de façon à avoir les roues pendantes.
- Démontez les fixations inférieures et supérieures des amortisseurs puis retirez les amortisseurs.



- S'il y a présence d'une barre stabilisatrice à l'arrière, démontez la fixation des biellettes pour permettre la descente de l'essieu.

Procéder un côté après l'autre pour le démontage et le remontage des lames.

- Démontez les brides de fixation de la lame.



- Démonter les fixations de la lame d'origine.

ARRIERE



AVANT



- Sortir la lame d'origine.
- Monter le bilame assoupli à l'aide de la visserie d'origine (dévisser légèrement puis revisser la fixation supérieure de la jumelle arrière si besoin pour la faire pivoter : couple de serrage : 120N.m).



Fixation ARRIERE : couple de serrage
120N.m.



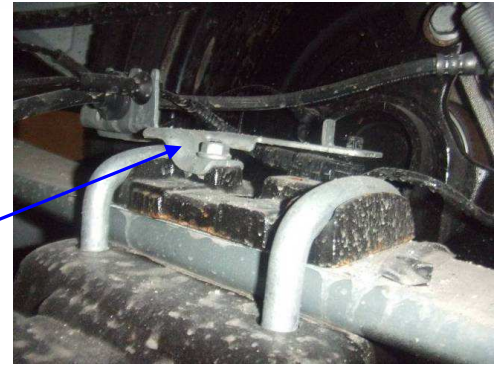
Fixation AVANT : couple de serrage
255N.m.

ATTENTION AU SENS DE MONTAGE DE LA LAME : ŒIL de SILENTBLOC SUPERIEUR A L'ARRIERE ET ŒIL INFERIEUR A L'AVANT (voir photos ci dessus).

- Remplacer les brides d'origine par les brides rallongées fournies dans le kit.



Pour remplacer une des deux brides, il est nécessaire de démonter puis remonter la petite plaque de fixation du tuyau de frein.



- Refixer la lame sur l'essieu à l'aide des nouvelles brides préalablement montées et des écrous fournis. Afin d'uniformiser le serrage, serrer en croix en plusieurs passes, puis couple de serrage final : 130N.m.



Bien placer la tête de l'étoquiau dans l'emplacement prévu à cet effet sur le plat de lame de l'essieu.

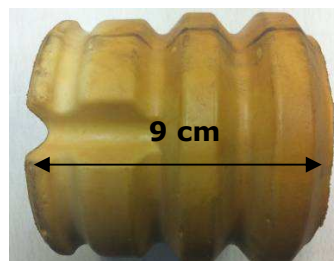


- Reprendre la procédure pour l'autre côté.

- Monter les amortisseurs assouplis en lieu et place des amortisseurs d'origine. Couple de serrage : 180N.m.



- Démonter les butées d'origine et les couper à la nouvelle côte spécifique à la suspension assouplie.



- Remonter les butées raccourcies.
- Revisser les biellettes de barre stabilisatrice arrière si le véhicule en est équipé : couple de serrage : 62N.m.



Suspension assouplie mécanique	085110	Notice N00486	Indice -
Renault Master X62			

Check List

DATE :

NUMERO DU KIT: 085110

NOM DU MONTEUR :
KILOMETRAGE:

N° CHASSIS :
N° IMMATRICULATION :

Document à compléter et à nous retourner avec la fiche d'identification pour départ de garantie.

Ce document est à remplir en fin de montage pour vérification des éléments montés.

N°	DESIGNATION	NB	SERRAGE (N.m)	COCHER
1	BRIDES M14 (serrer en croix)	2	130	
2	BUTEES DE CHOC COUPEES ET REMONTEES	2	-	
3	FIXATIONS AMORTISSEURS	4	180	
4	FIXATIONS BIELLETES (si besoin)	2	62	
5	JUMELLES ARRIERES (si besoin)	2	120	
6	FIXATIONS ARRIERES BILAMES	2	120	
7	FIXATIONS AVANTS BILAMES	2	255	

J.S.A. ENGINEERING
ZA Les Plaines
26320 ST MARCEL LES VALENCE
Tel. : 04-75-58-71-77
Fax : 04-75-58-85-61

SIGNATURE DU MONTEUR :

NOTA : (références et quantités)

La société J.S.A se réserve le droit d'apporter, à tout moment, les modifications techniques utiles à ses produits.



Suspension assouplie mécanique	085110	Notice N00486	Indice -
Renault Master X62			



J.S.A ENGINEERING
Z.A. Les Plaines
26320 ST. MARCEL LES VALENCE – FRANCE
TEL.: +334.75.58.71.77
FAX.: +334.75.58.85.61
E-mail : info@jsa.fr Web site : www.jsa.fr

Le changement des amortisseurs est préconisé à 80000km

Références pour commande :

Référence d'un amortisseur seul : 2772003

Référence du kit d'entretien (paire d'amortisseurs + notice) : 085110 ENT