



## NOTICE TECHNIQUE

NT0422

# ***LAME RENFORT FORD TRANSIT TRACTION 260-280-300 2006-2012***

CORRECTEUR D'ASSIETTE

***REFERENCE JSA :041061***

La pose d'une suspension ne modifie en aucun cas le PTAC ni les masses maxi par essieu.



## SOMMAIRE

A/ Responsabilité du monteur

B/ Eclaté de la suspension

C/ Montage de la suspension

### **A/ Responsabilité du monteur**

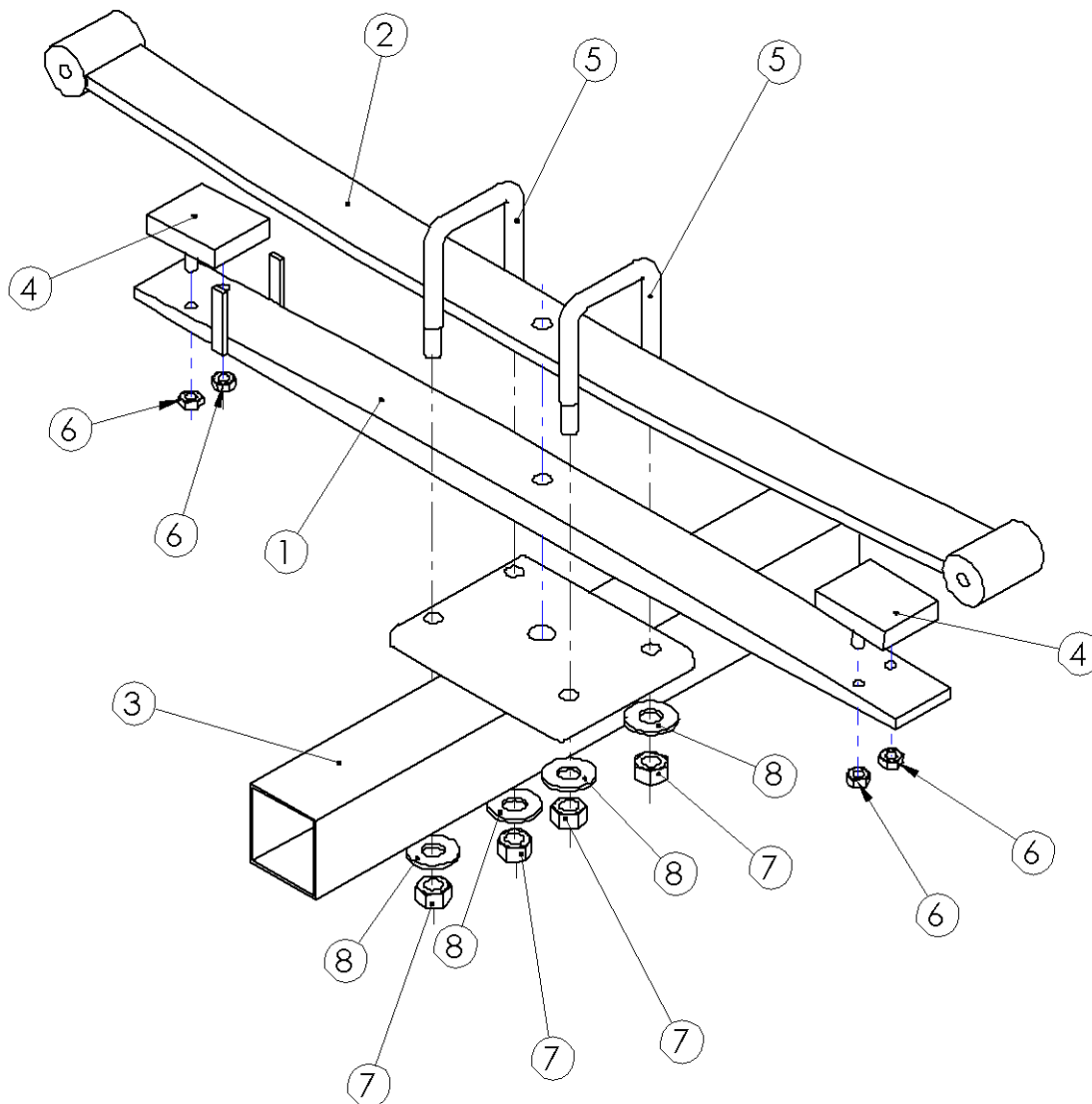
Le monteur engage sa responsabilité envers le respect des procédures de montage et de contrôle des kits JSA.

La garantie du produit n'est valable que si le montage a été effectué suivant les préconisations de la société JSA.

### LE SERVICE APRES-VENTE

***NOTICE VALIDEE PAR LE SERVICE TECHNIQUE***

## B/ Eclaté de la suspension



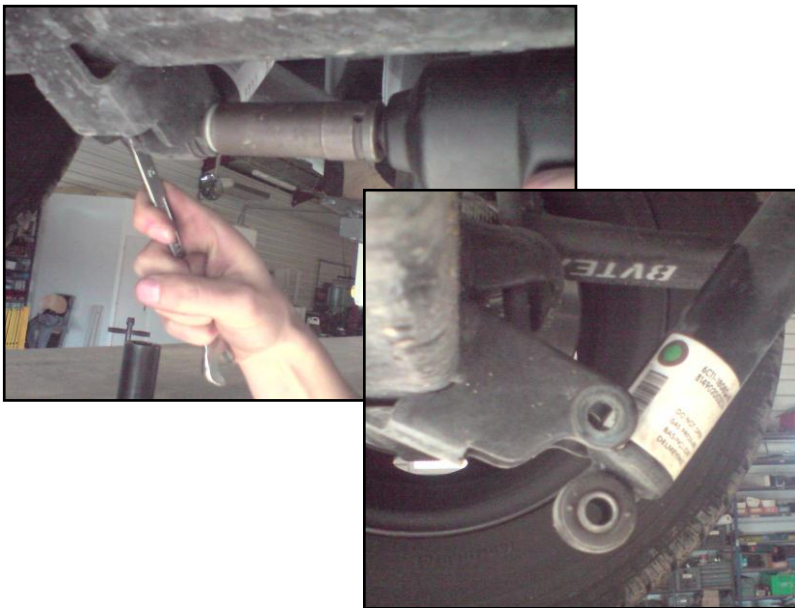
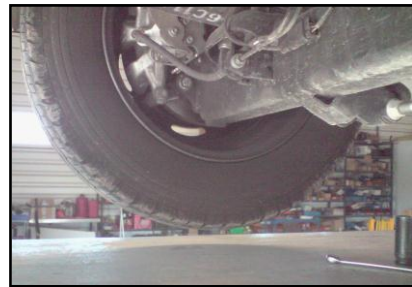
8	4	RONDELLE M14	2881421
7	4	ECROU NYLSTOP T M14	2896431
6	4	ECROU M8	
5	2	BRIDE M14 JSA	2675013
4	2	TAMPON FORD	
3		PONT	
2	1	LAME FORD D'ORIGINE	
1	1	LAME RENFORT JSA	2632032
<b>REP</b>	<b>NB</b>	<b>DESIGNATION</b>	<b>REFERENCE JSA</b>

## C/ Montage de la suspension

### Conseils

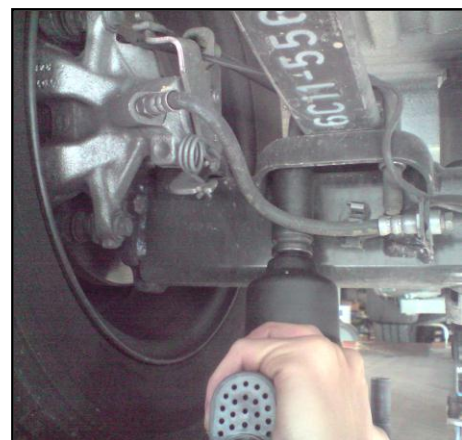
Pour plus de facilité, il est conseillé de travailler dans une fosse ou sous un pont élévateur et de procéder **un côté après l'autre**.

- Caler les roues avant du véhicule.
- Lever l'arrière du véhicule roues pendantes.

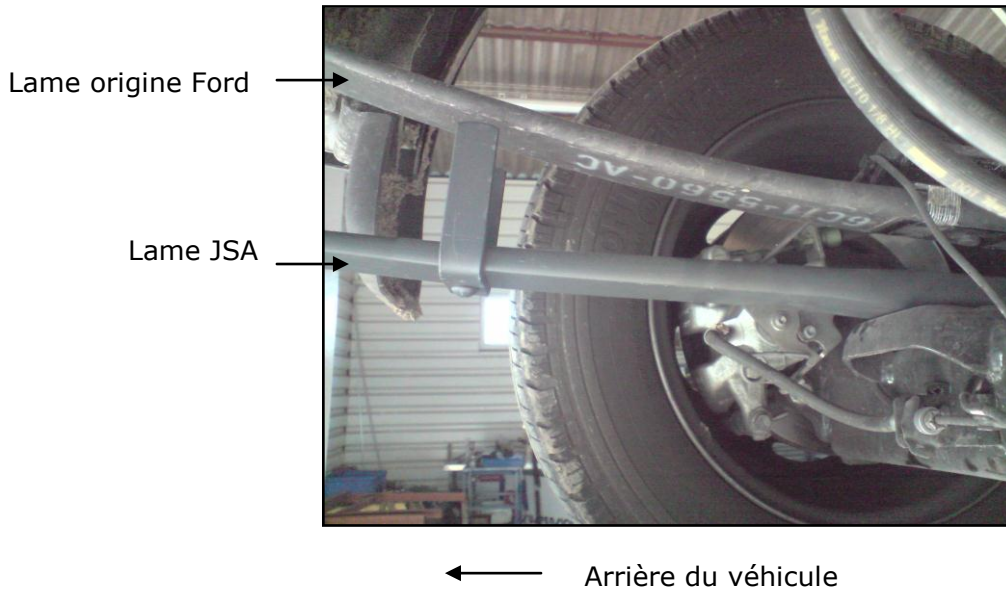


- Desserrer et retirer les vis de fixation inférieures des amortisseurs arrière. (les 2 amortisseurs en même temps)

- Baisser légèrement le véhicule de façon à avoir les roues juste posées au sol.
- Desserrer les brides d'origine, les retirer.

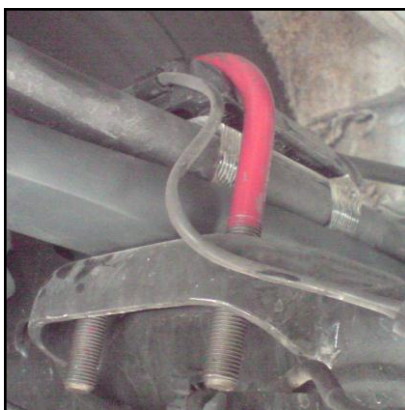


- Dégager l'essieu en soulevant le véhicule, suffisamment pour insérer la lame JSA entre l'essieu et la lame d'origine. Le guide lame doit être positionné vers l'arrière. Les tampons sont déjà pré montés sur les lames.



- Positionner l'étoquiau de la lame d'origine dans la lame JSA en redescendant doucement le véhicule. L'étoquiau de la lame JSA doit venir dans le perçage du pont et l'étoquiau de la lame Ford s'insère dans le perçage de la lame JSA.

- Monter les brides JSA, serrer avec les rondelles M14 et les écrous nylstop M14 fournis.  
 > couple de serrage 12.2 DaN.mm



- Remonter le véhicule roues pendantes pour replacer les fixations inférieures des amortisseurs arrière.

- Serrer les vis de fixation suivant les préconisations constructeur une fois le véhicule posé au sol.

Nous vous conseillons de vérifier le réglage des phares.

Une vérification de la visserie est à effectuer à 3000 kms, puis tous les 20000 kms.



## **INSTRUCTION D'ENTRETIEN**

- Un contrôle du bon serrage de la visserie est à effectuer à 3000km après le montage.**
- Un contrôle et un réglage de la hauteur des phares sont préconisés après le montage.**
- Si la lame JSA est équipée de tampons, vérifier la présence et le bon positionnement de ceux-ci lors des entretiens du véhicule.**
- Réception : Conformément à la loi, la pose d'une suspension spéciale demande une réception à titre isolée auprès de la dreal dont dépend le véhicule. JSA fournira les documents nécessaires à cette réception.**



## Check List

DATE:

NUMERO DU KIT:

N° COMMANDE :

NOM DU MONTEUR :

N° CHASSIS :

KILOMETRAGE:

N° IMMATRICULATION :

**La check list est à remplir en fin de montage avec le client pour vérification des éléments montés et prise de connaissance des préconisations JSA.**

**Cette notice technique doit être remise à l'utilisateur final une fois remplie, avec l'original de la fiche d'identification.**

**La plaque d'identification doit obligatoirement être apposée sur le véhicule, sous le capot moteur ou dans un montant de portière.**

N°	DESIGNATION	NB	SERRAGE (daN.m)	COCHER
1	ECROUS BRIDES DE LAME HM14	8	12.2	

J.S.A. ENGINEERING  
Z.A. Les Plaines  
26320 ST MARCEL LES VALENCE  
Tél : 04-75-58-71-77  
Fax : 04-75-58-85-61

SIGNATURE DU MONTEUR ET TAMPON :

**La société J.S.A se réserve le droit d'apporter, à tout moment, les modifications techniques utiles à ses produits.**